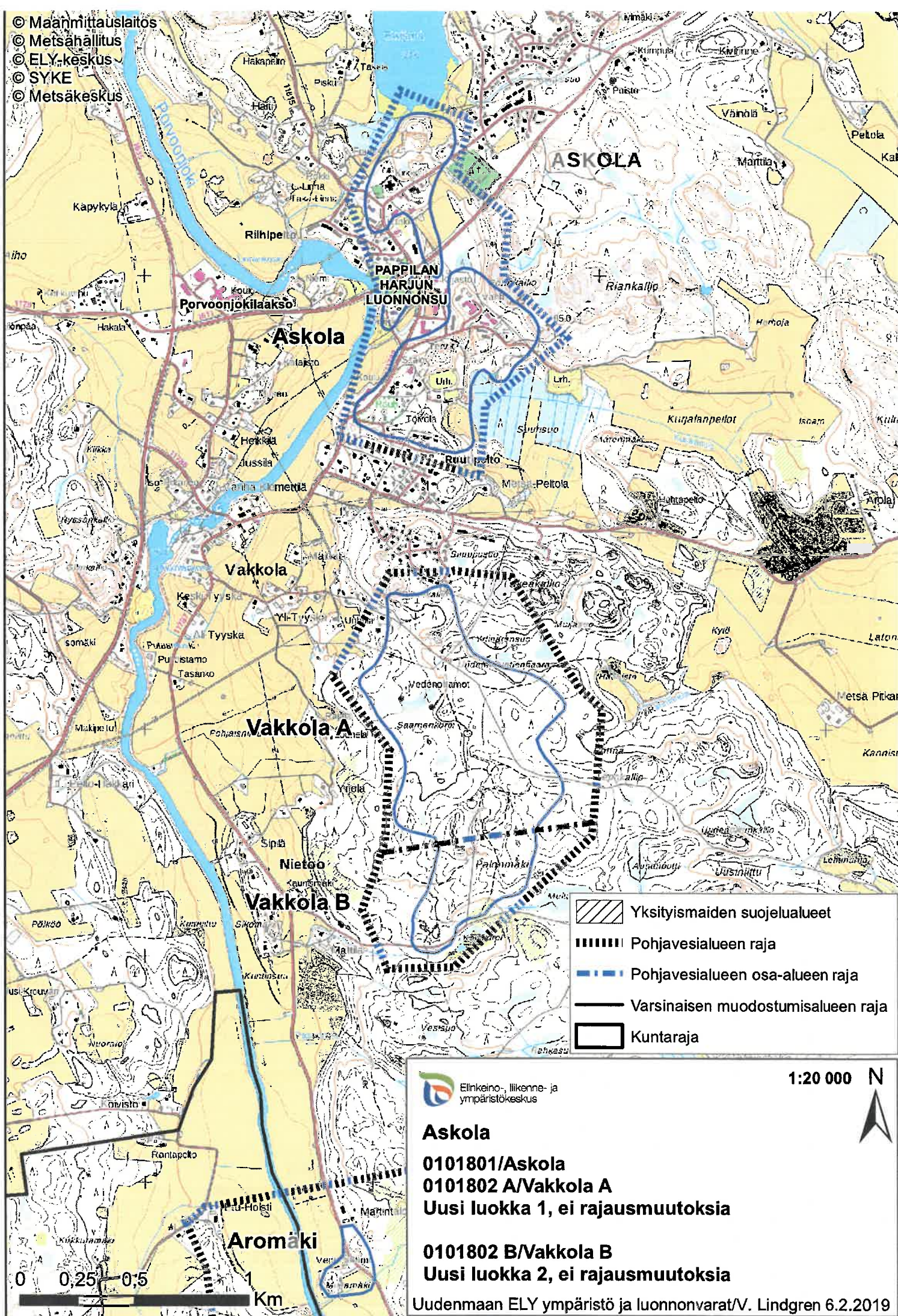







© Maanmittauslaitos
 © Metsähallitus
 © ELY-keskus
 © SYKE
 © Metsäkeskus



-  Yksityismaiden suojelualueet
-  Pohjavesialueen raja
-  Pohjavesialueen osa-alueen raja
-  Varsinaisen muodostumisalueen raja
-  Kuntaraja

 Elinkeino-, liikenne- ja ympäristökeskus

1:20 000 N



Askola

0101801/Askola

0101802 A/Vakkola A

Uusi luokka 1, ei rajausmuutoksia

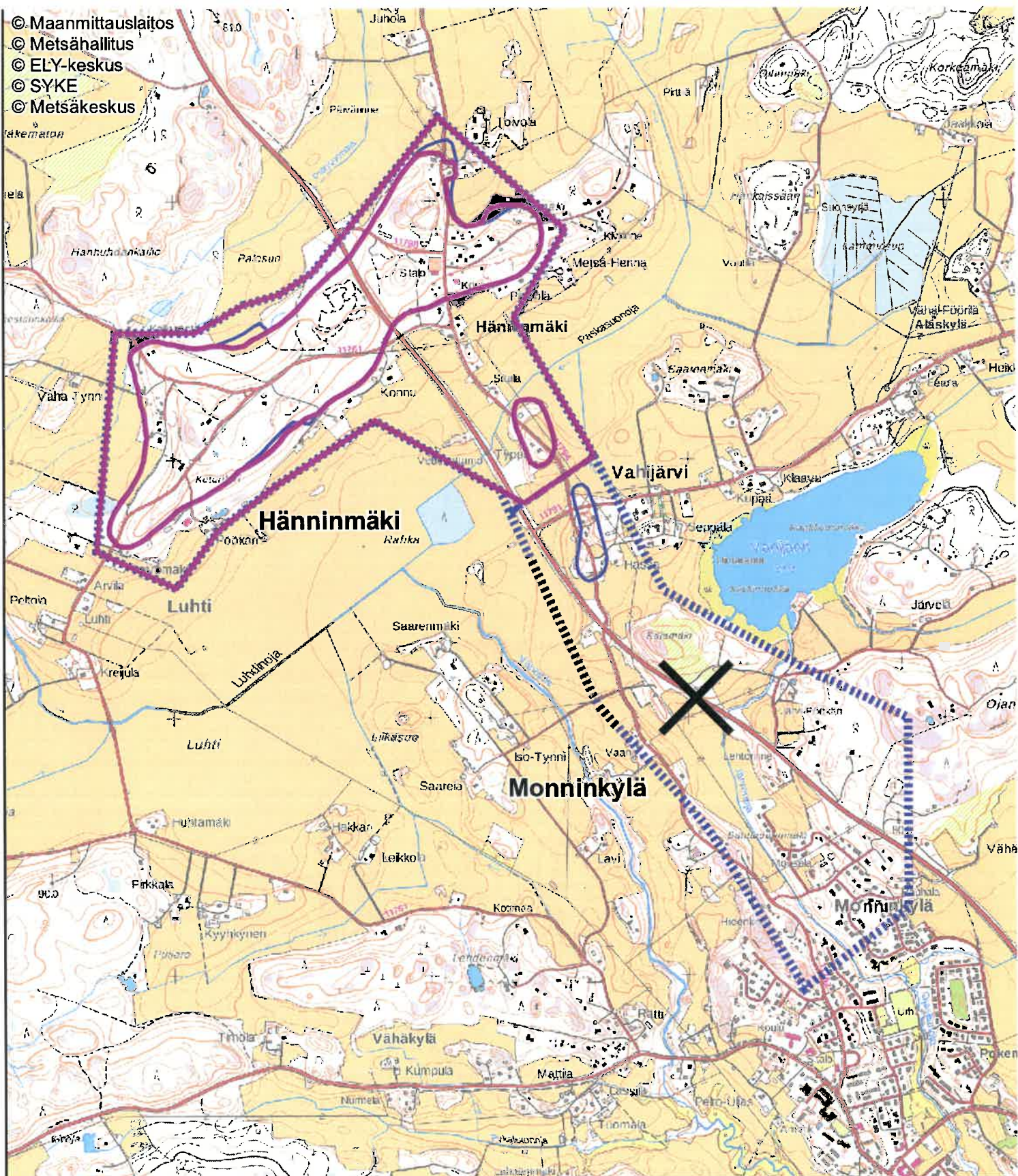
0101802 B/Vakkola B

Uusi luokka 2, ei rajausmuutoksia

Uudenmaan ELY ympäristö ja luonnonvarat/V. Lindgren 6.2.2019

0 0,25 0,5 1 Km

- © Maanmittauslaitos
- © Metsähallitus
- © ELY-keskus
- © SYKE
- © Metsäkeskus



-  Poistetaan luokituksesta
-  Muokattu pohjavesialueen rajaus
-  Pohjavesialueen raja
-  Pohjavesialueiden välinen raja
-  Varsinaisen muodostumisalueen raja

 Elinkeino-, liikenne- ja ympäristökeskus

1:20 000 N 

Askola

0101804/Hänninmäki
Uusi luokka 1, rajausmuutos

0101803/Monninkylä
Poistetaan luokituksesta

Uudenmaan ELY ympäristö ja luonnonvarat/V. Lindgren 8.2.2019

- © Maanmittauslaitos
- © Metsähallitus
- © ELY-keskus
- © SYKE
- © Metsäkeskus



-  Yksityismaiden suojelualueet
-  Pohjavesialueen raja
-  Kuntaraja



Elinkeino-, liikenne- ja ympäristökeskus

1:20 000 N

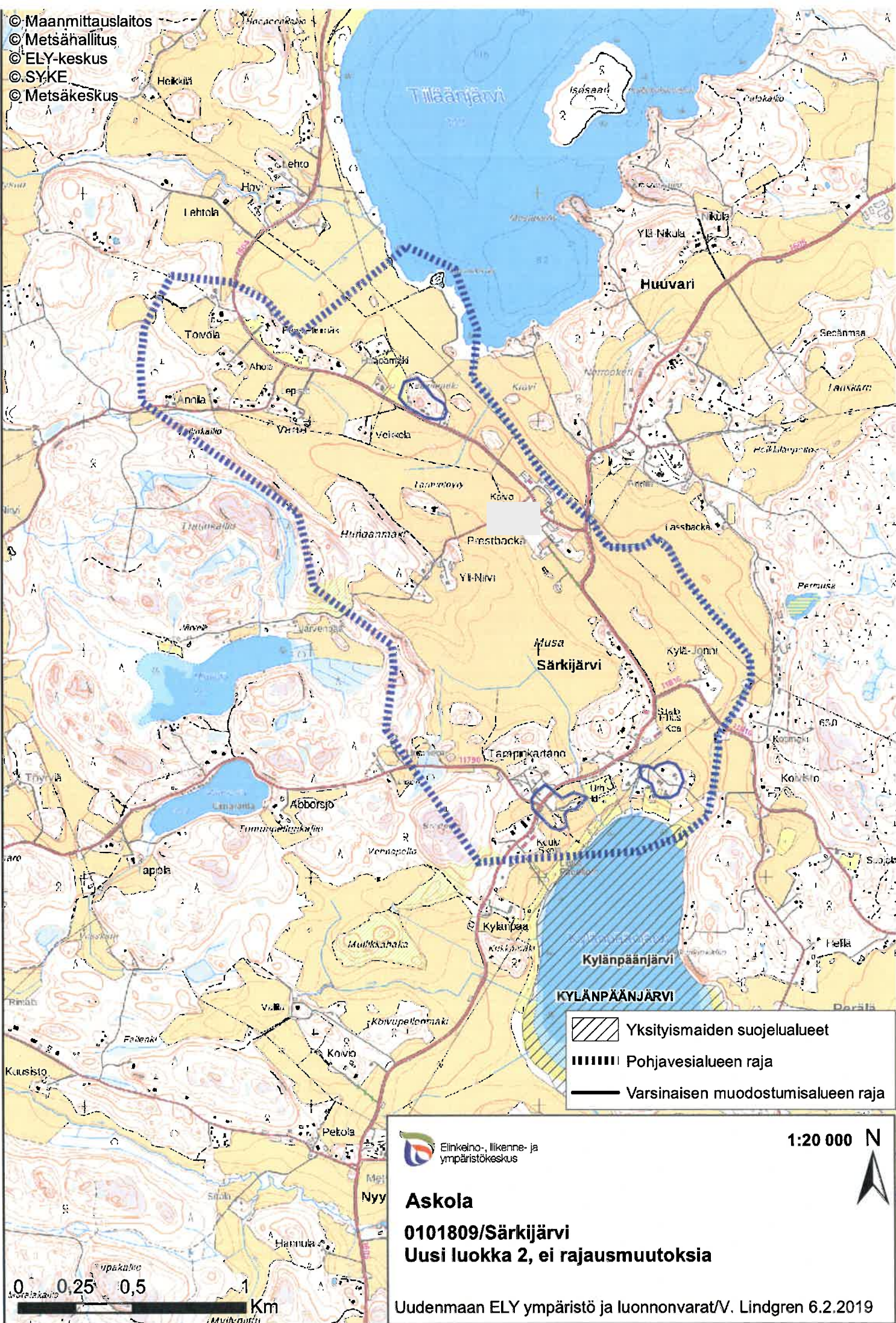





Askola
0101807/Juornaankylä
Uusi luokka 1, ei rajausmuutoksia



Uudenmaan ELY ympäristö ja luonnonvarat/V. Lindgren 6.2.2019

- © Maanmittauslaitos
- © Metsähallitus
- © ELY-keskus
- © SYKE
- © Metsäkeskus



	Yksityismaiden suojelualueet
	Pohjavesialueen raja
	Varsinaisen muodostumisalueen raja



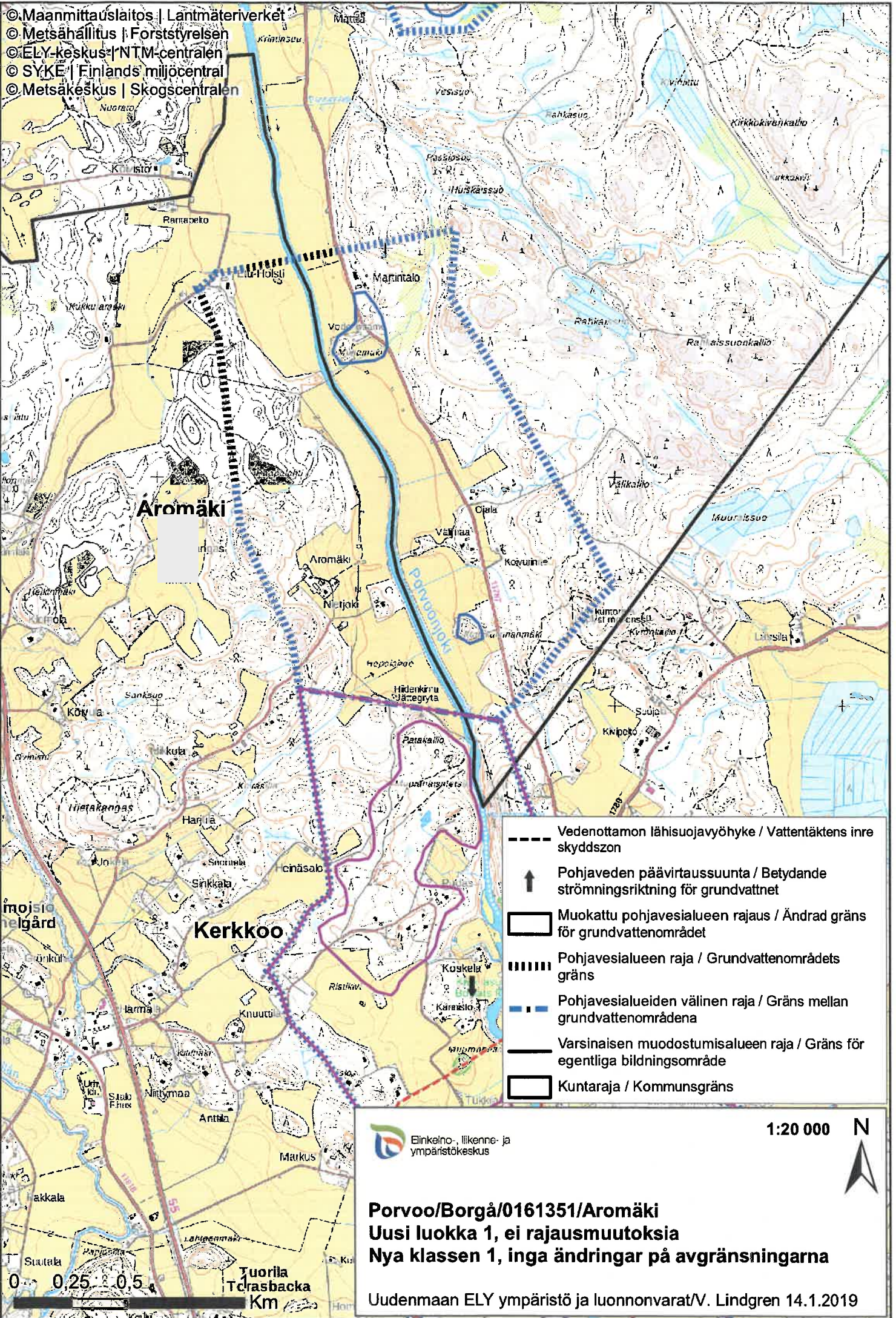
1:20 000 N










Askola
0101809/Särkijärvi
Uusi luokka 2, ei rajausmuutoksia

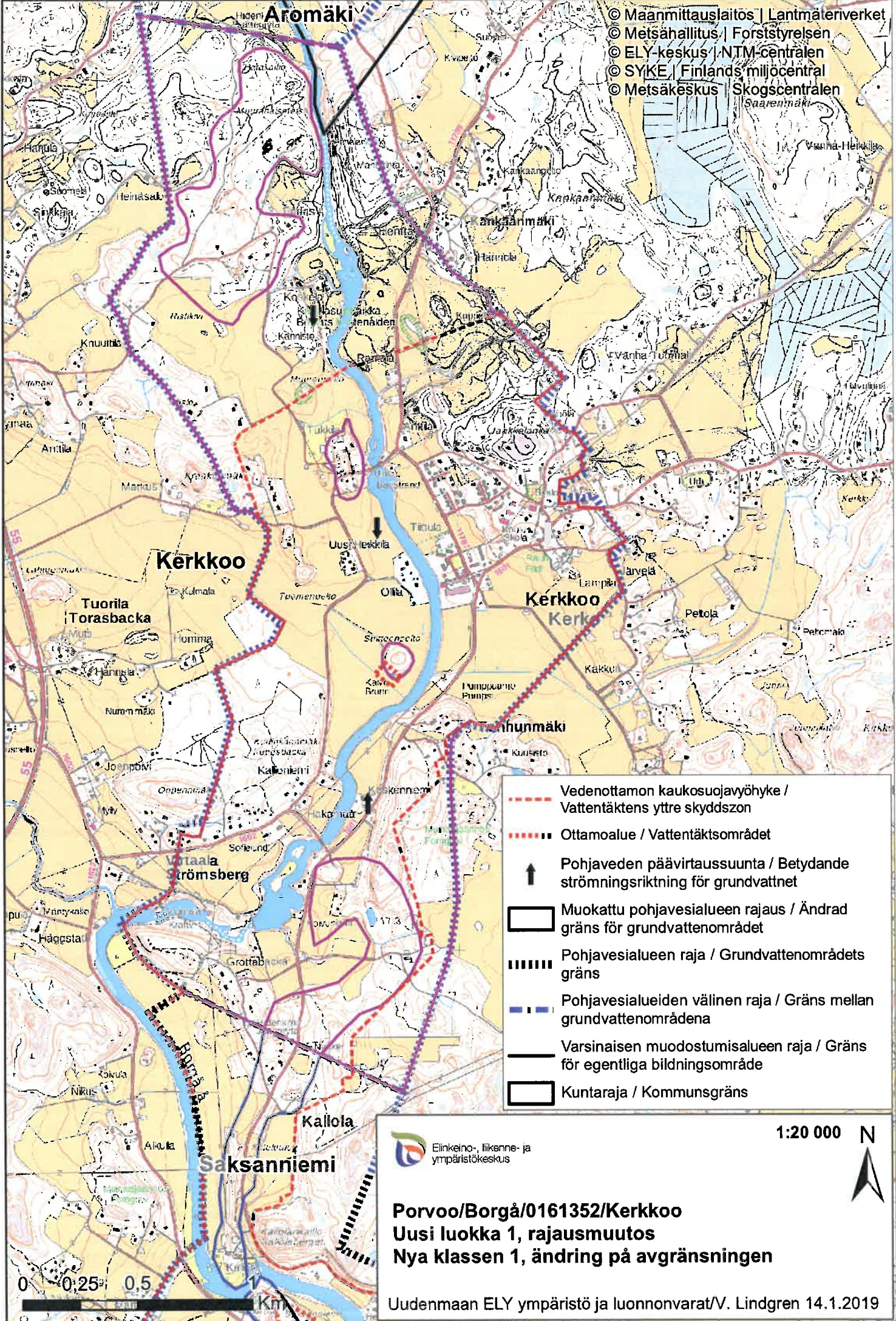


Uudenmaan ELY ympäristö ja luonnonvarat/V. Lindgren 6.2.2019



-  Vedenottamon lähisuojavaovyöhyke / Vattentäktens inre skyddszon
-  Pohjaveden päävirtaussuunta / Betydande strömningsriktning för grundvattnet
-  Muokattu pohjavesialueen rajaus / Ändrad gräns för grundvattenområdet
-  Pohjavesialueen raja / Grundvattenområdets gräns
-  Pohjavesialueiden välinen raja / Gräns mellan grundvattenområdena
-  Varsinaisen muodostumisalueen raja / Gräns för egentliga bildningsområde
-  Kuntaraja / Kommungräns

Porvoo/Borgå/0161351/Aromäki
Uusi luokka 1, ei rajausmuutoksia
Nya klassen 1, inga ändringar på avgränsningarna



- - - - - Vedenottamon kaukosuojavyöhyke / Vattentäckens yttre skyddszon
- · · · · Ottamoalue / Vattentäcksområdet
- Pohjaveden päävirtaussuunta / Betydande strömningsriktning för grundvattnet
- Muokattu pohjavesialueen rajaus / Ändrad gräns för grundvattenområdet
- Pohjavesialueen raja / Grundvattenområdets gräns
- - - - - Pohjavesialueiden välinen raja / Gräns mellan grundvattenområdena
- Varsinaisen muodostumisalueen raja / Gräns för egentliga bildningsområde
- Kuntaraja / Kommungräns

1:20 000

Elinkeino-, liikenne- ja ympäristökeskus

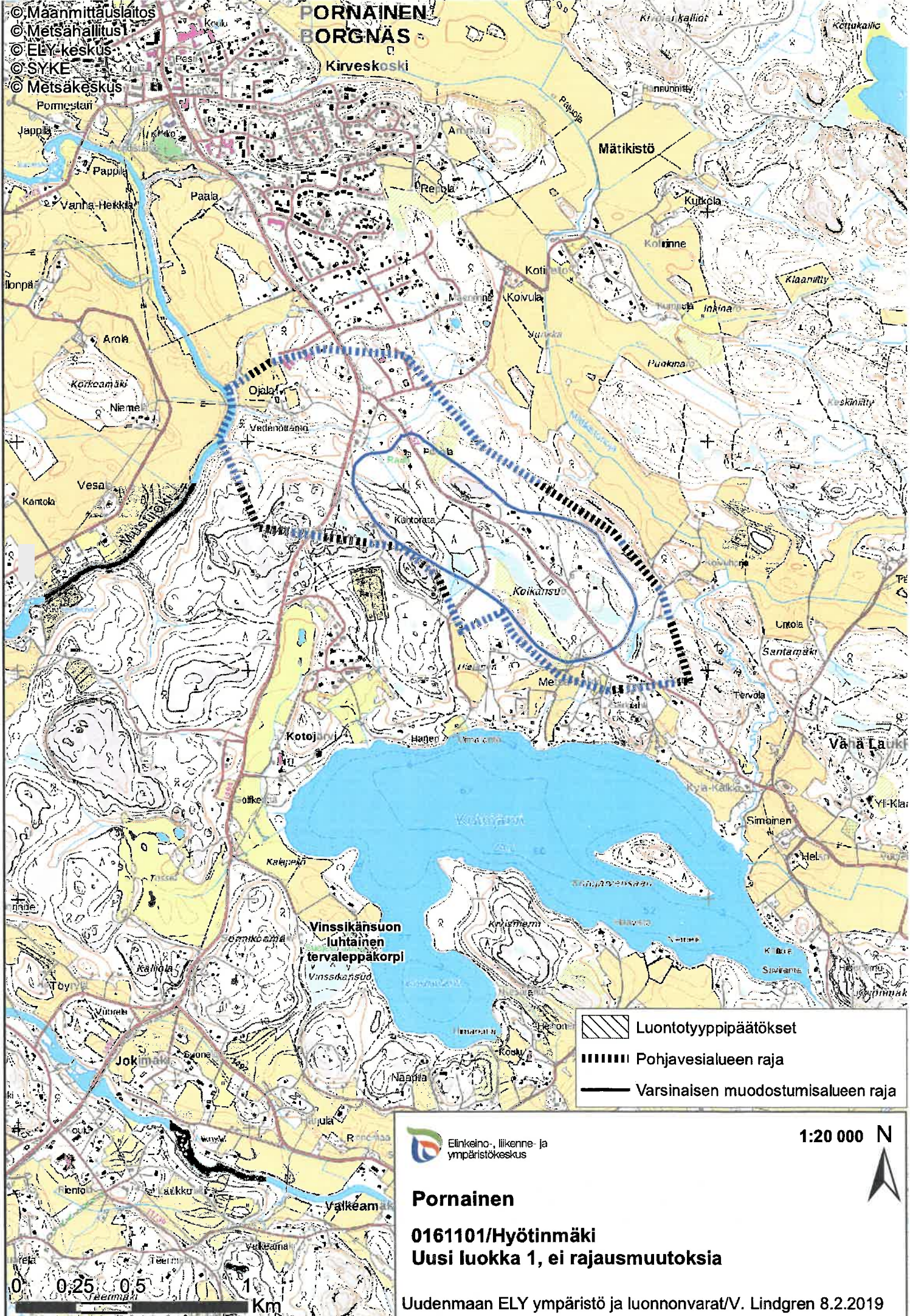
Porvoo/Borgå/0161352/Kerkkoo
Uusi luokka 1, rajausmuutos
Nya klassen 1, ändring på avgränsningen

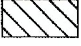


Uudenmaan ELY ympäristö ja luonnonvarat/V. Lindgren 14.1.2019




© Maanmittauslaitos
 © Metsähallitus
 © ELY-keskus
 © SYKE
 © Metsäkeskus

**PORNAINEN
 BORGÑÄS**



-  Luontotyyppipäätökset
-  Pohjavesialueen raja
-  Varsinaisen muodostumisalueen raja

 Elinkeino-, liikenne- ja ympäristökeskus

1:20 000 N

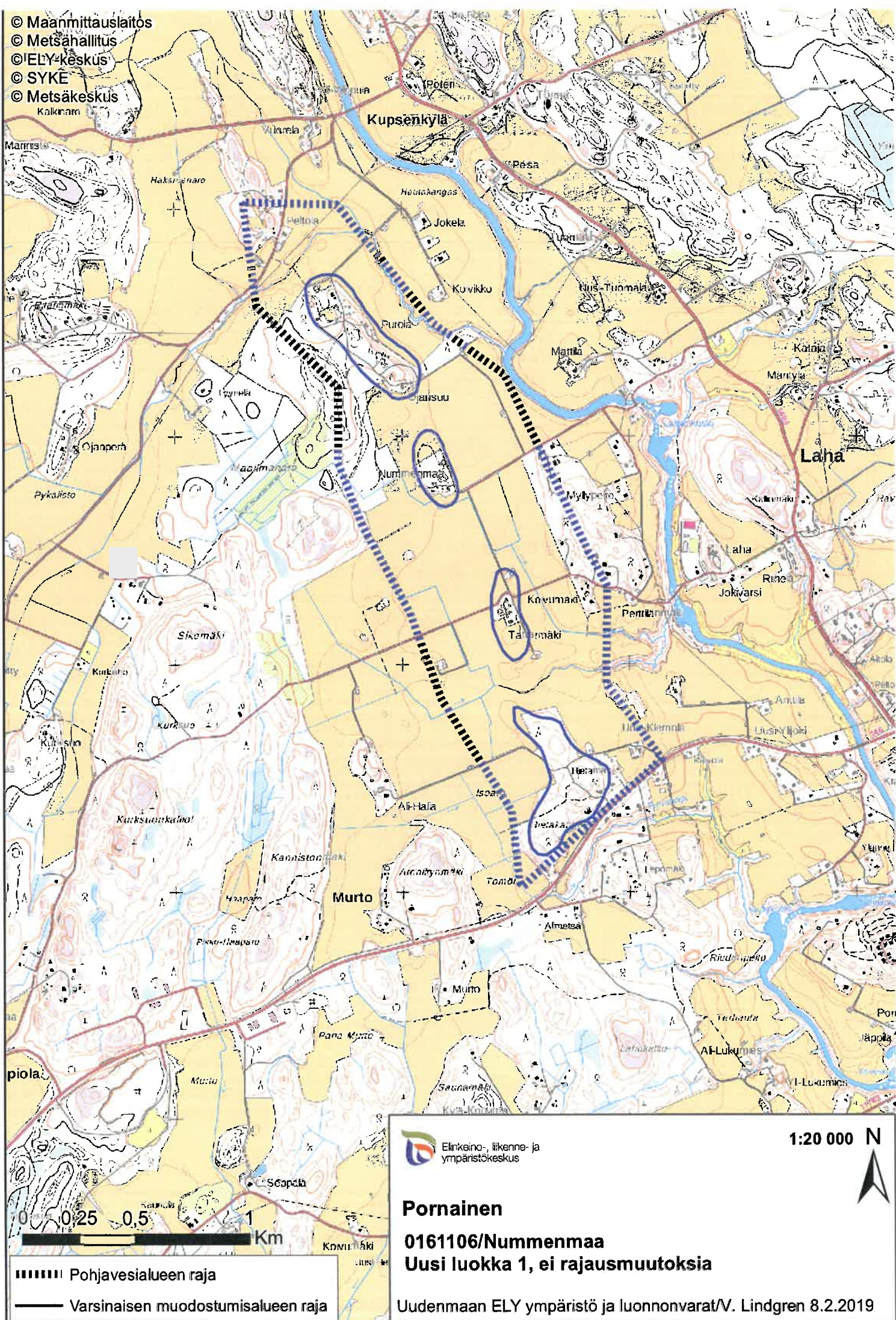


Pornainen
0161101/Hyötinmäki
Uusi luokka 1, ei rajausmuutoksia



Uudenmaan ELY ympäristö ja luonnonvarat/V. Lindgren 8.2.2019

© Maanmittauslaitos
© Metsähallitus
© ELY-keskus
© SYKE
© Metsäkeskus
Kalkkari



Elinkeino-, liikenne- ja ympäristökeskus

1:20 000 N

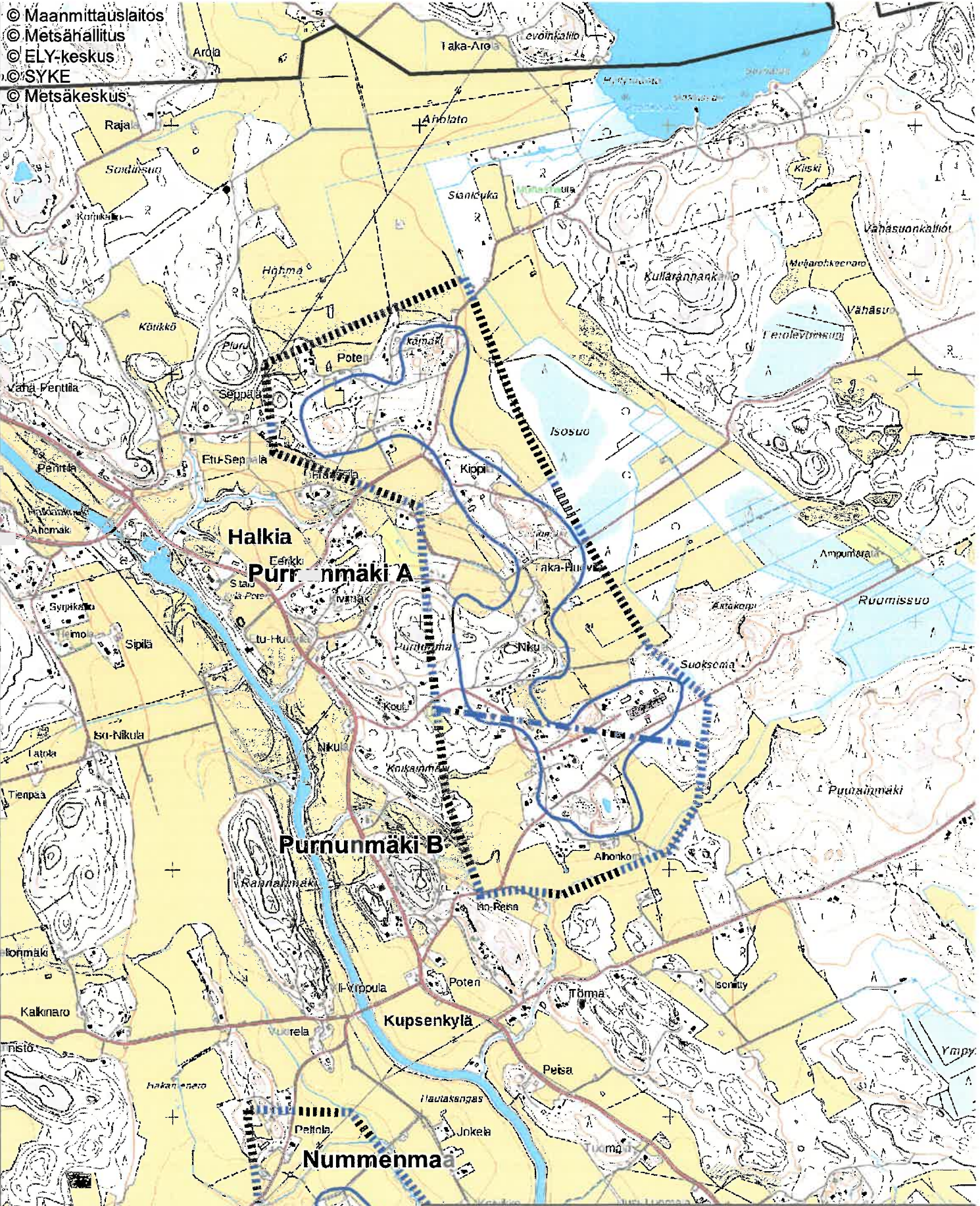


Pornainen
0161106/Nummenmaa
Uusi luokka 1, ei rajausmuutoksia

Uudenmaan ELY ympäristö ja luonnonvarat/V. Lindgren 8.2.2019

----- Pohjavesialueen raja
———— Varsinaisen muodostumisalueen raja

© Maanmittauslaitos
© Metsähallitus
© ELY-keskus
© SYKE
© Metsäkeskus



- Pohjavesialueen raja
- Pohjavesialueen osa-alueen raja
- Varsinainen muodostumisalueen raja
- Kuntaraja

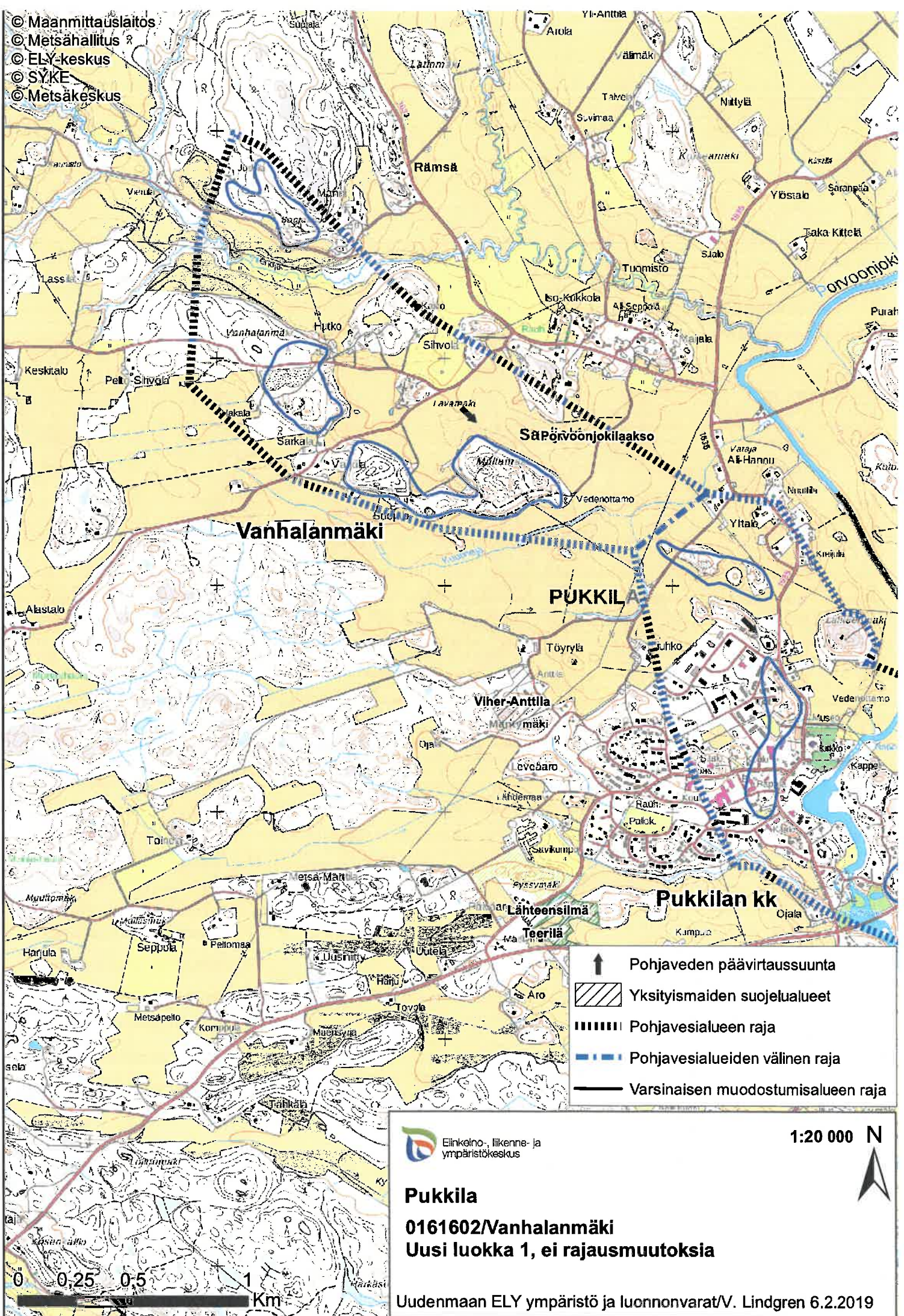
Elinkeino-, liikenne- ja ympäristökeskus

1:20 000 N



Pornainen
0161102 A,B/Purnunmäki A,B
Uusi luokka 2, ei rajausmuutoksia

Uudenmaan ELY ympäristö ja luonnonvarat/V. Lindgren 8.2.2019



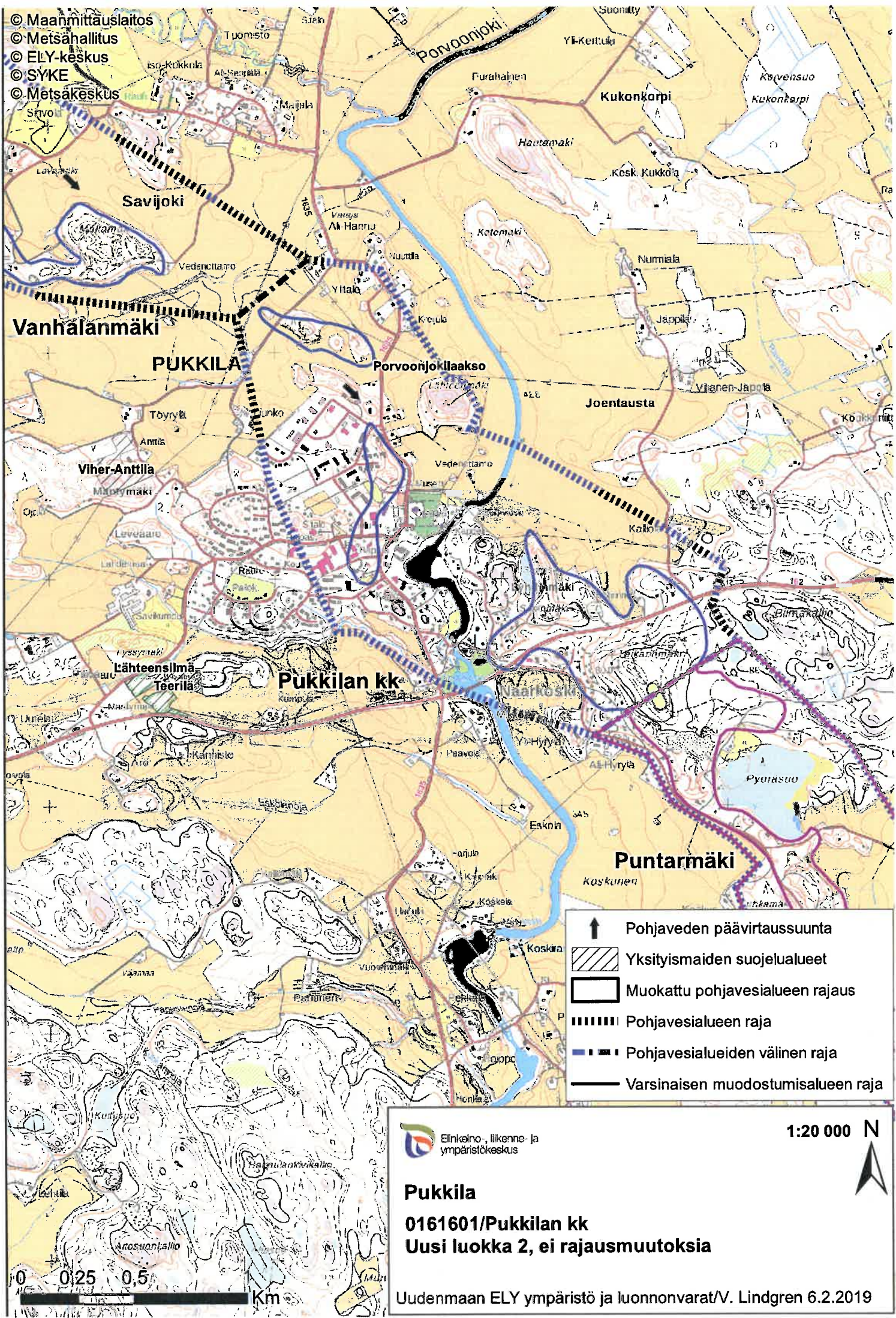
-  Pohjaveden päävirtaussuunta
-  Yksityismaiden suojelualueet
-  Pohjavesialueen raja
-  Pohjavesialueiden välinen raja
-  Varsinaisen muodostumisalueen raja


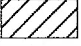






Pukkila
0161602/Vanhalanmäki
Uusi luokka 1, ei rajausmuutoksia



© Maanmittauslaitos
 © Metsähallitus
 © ELY-keskus
 © SYKE
 © Metsäkeskus



-  Pohjaveden päävirtaussuunta
-  Yksityismaiden suojelualueet
-  Muokattu pohjavesialueen rajaus
-  Pohjavesialueen raja
-  Pohjavesialueiden välinen raja
-  Varsinaisen muodostumisalueen raja

 Elinkeino-, liikenne- ja ympäristökeskus






1:20 000 N

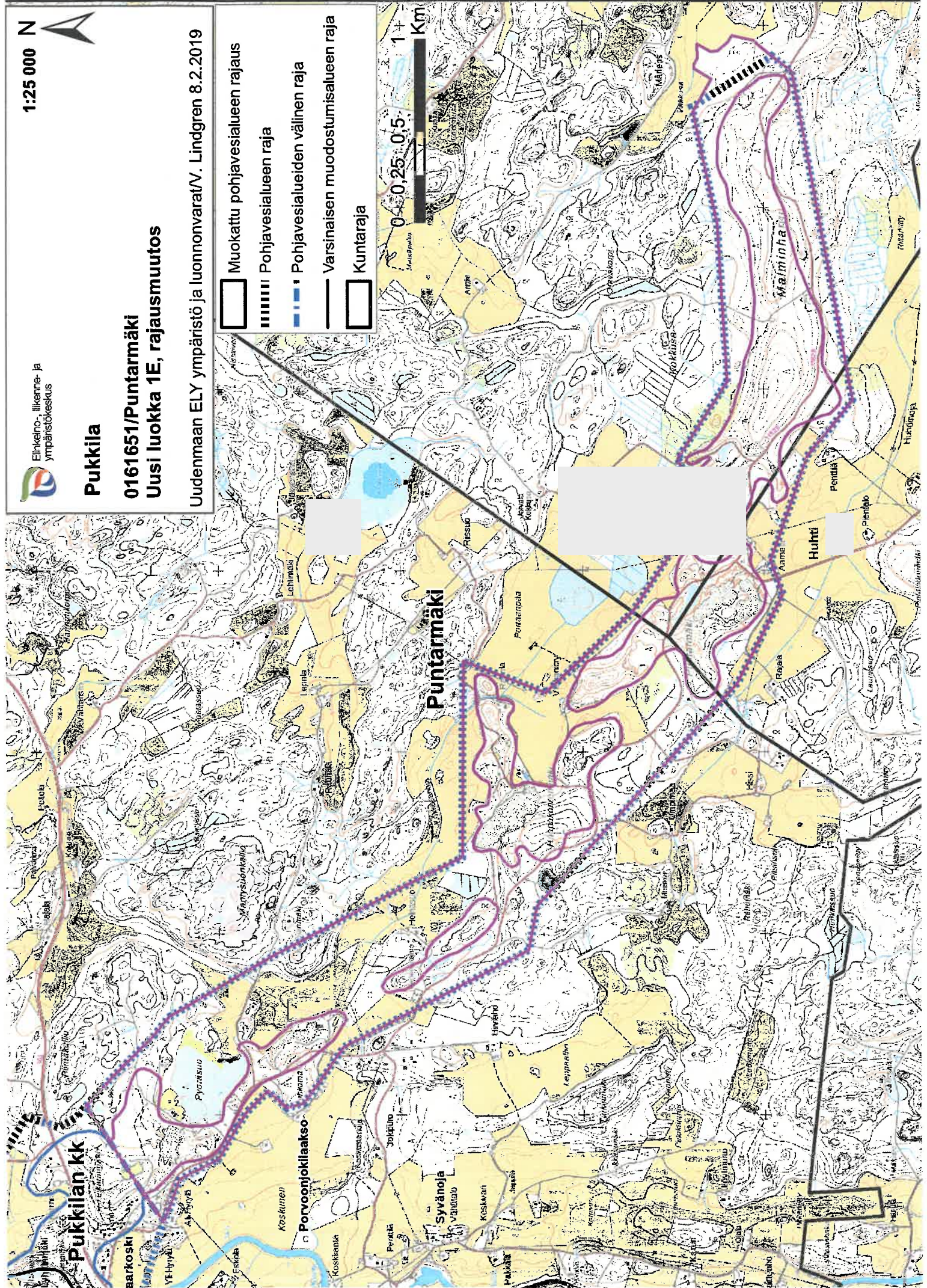


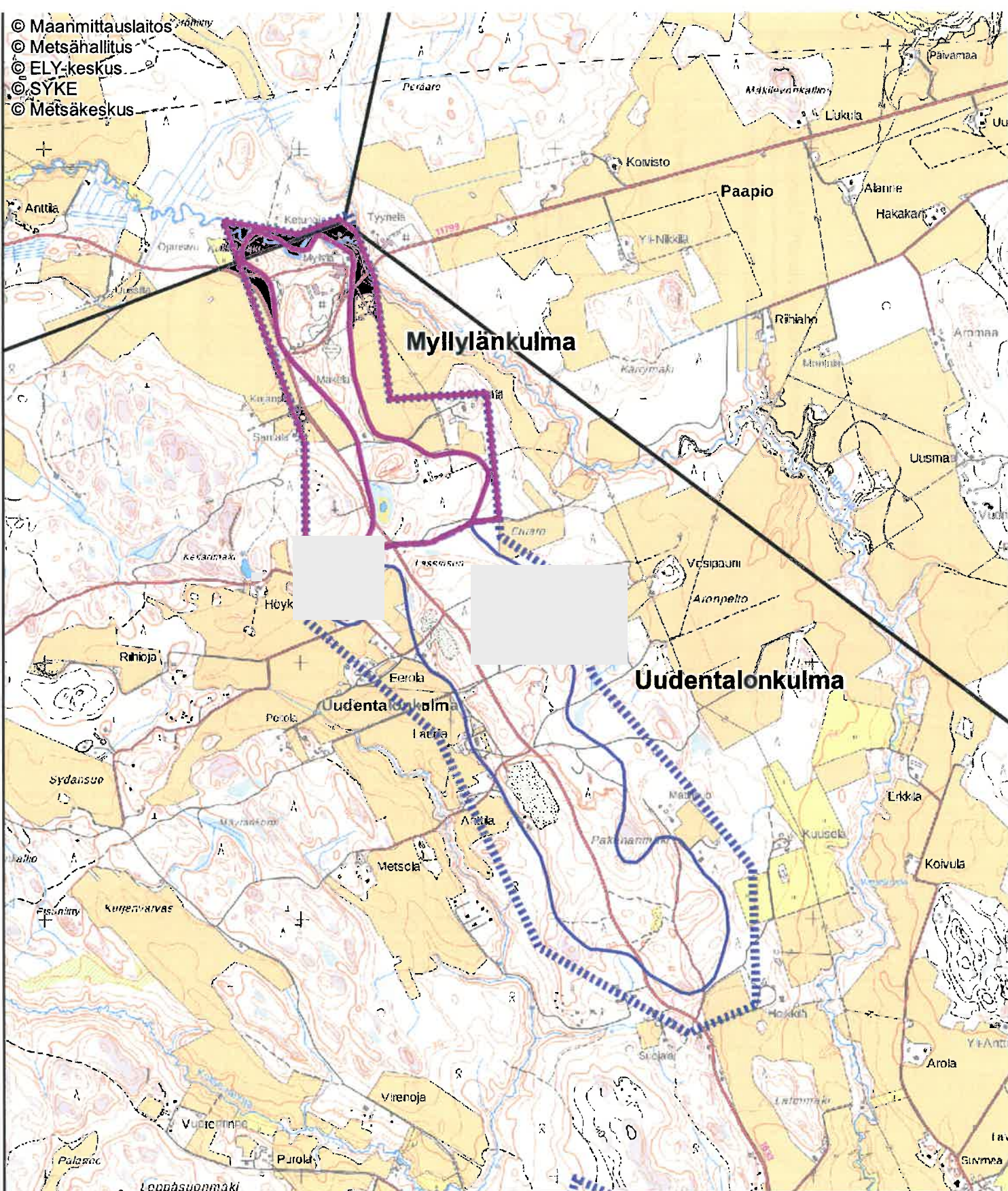
Pukkila
0161601/Pukkilan kk
Uusi luokka 2, ei rajaismuutoksia

Uudenmaan ELY ympäristö ja luonnonvarat/V. Lindgren 6.2.2019

0 0,25 0,5 Km

-  Muokattu pohjavesialueen raja
-  Pohjavesialueen raja
-  Pohjavesialueiden välinen raja
-  Varsinaisen muodostumisalueen raja
-  Kuntaraja





-  Muokattu pohjavesialueen rajaus
-  Pohjavesialueen raja
-  Pohjavesialueiden välinen raja
-  Varsinaisen muodostumisalueen raja
-  Kuntaraja



Pukkila

0161652/Myllylänkulma
Uusi luokka 2, rajausmuutos

0161603/Uudentalonkulma
Uusi luokka 2, ei rajausmuutoksia