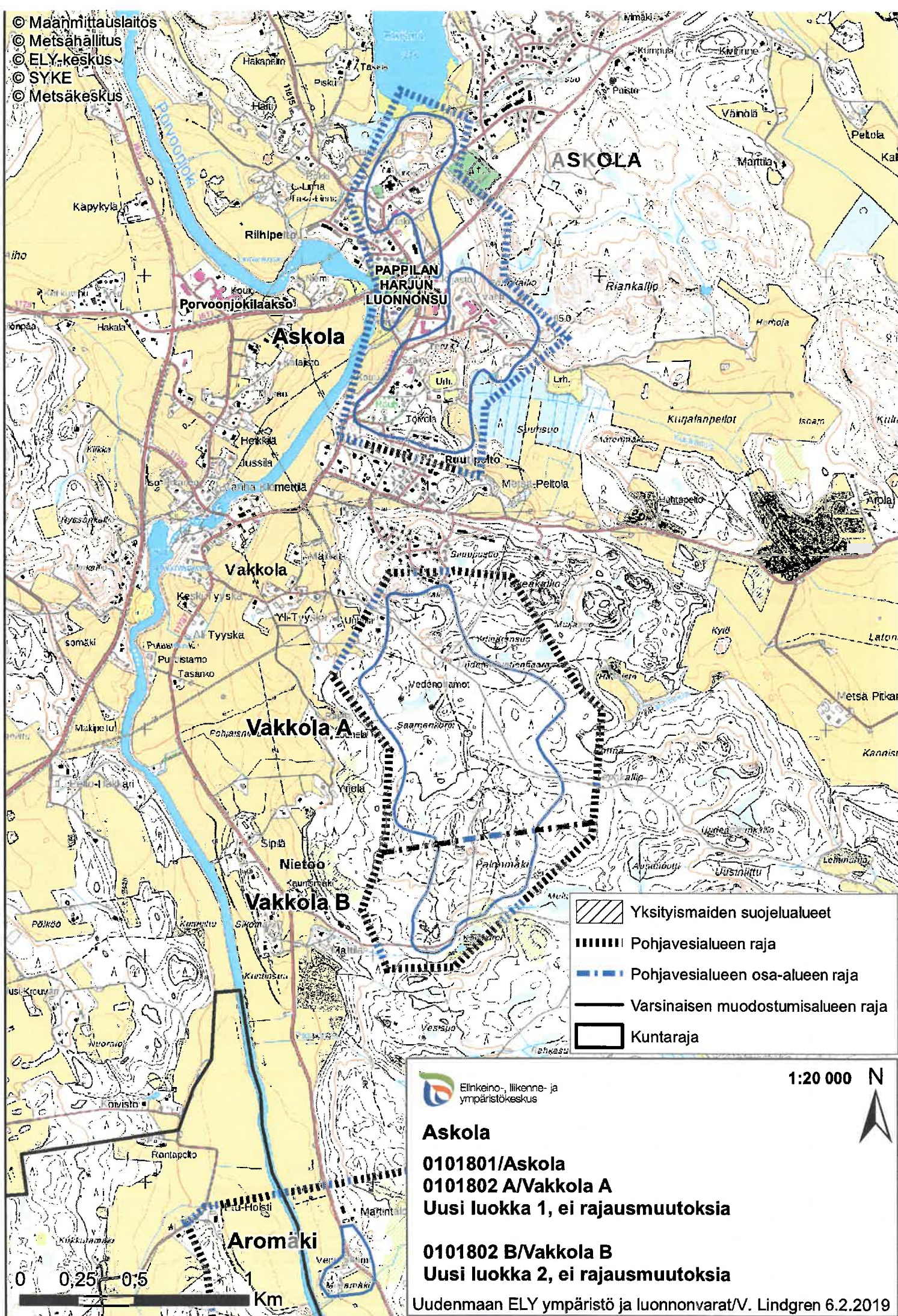








© Maanmittauslaitos
 © Metsähallitus
 © ELY-keskus
 © SYKE
 © Metsäkeskus



-  Yksityismaiden suojelualueet
-  Pohjavesialueen raja
-  Pohjavesialueen osa-alueen raja
-  Varsinaisen muodostumisalueen raja
-  Kuntaraja

 Elinkeino-, liikenne- ja ympäristökeskus

1:20 000 N

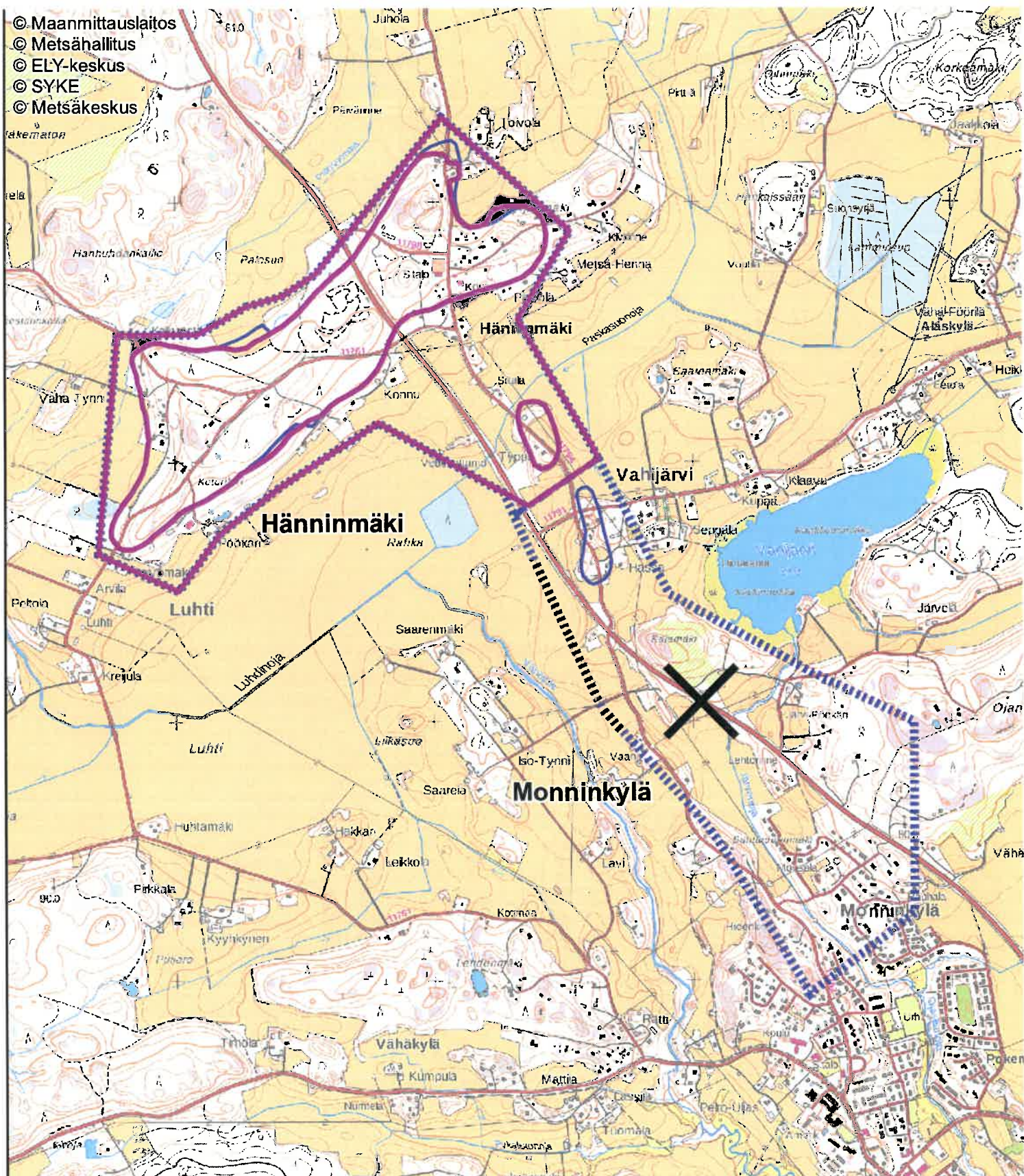


Askola
 0101801/Askola
 0101802 A/Vakkola A
 Uusi luokka 1, ei rajausmuutoksia


0101802 B/Vakkola B
 Uusi luokka 2, ei rajausmuutoksia

Uudenmaan ELY ympäristö ja luonnonvarat/V. Lindgren 6.2.2019

- © Maanmittauslaitos
- © Metsähallitus
- © ELY-keskus
- © SYKE
- © Metsäkeskus



- Poistetaan luokituksesta
- Muokattu pohjavesialueen rajaus
- Pohjavesialueen raja
- Pohjavesialueiden välinen raja
- Varsinaisen muodostumisalueen raja

 Elinkeino-, liikenne- ja ympäristökeskus
 1:20 000 N

Askola

0101804/Hänninmäki
Uusi luokka 1, rajausmuutos


0101803/Monninkylä
Poistetaan luokituksesta

Uudenmaan ELY ympäristö ja luonnonvarat/V. Lindgren 8.2.2019

© Maanmittauslaitos
© Metsähallitus
© ELY-keskus
© SYKE
© Metsäkeskus



-  Yksityismaiden suojelualueet
-  Pohjavesialueen raja
-  Kuntaraja

 Elinkeino-, liikenne- ja ympäristökeskus

1:20 000 N

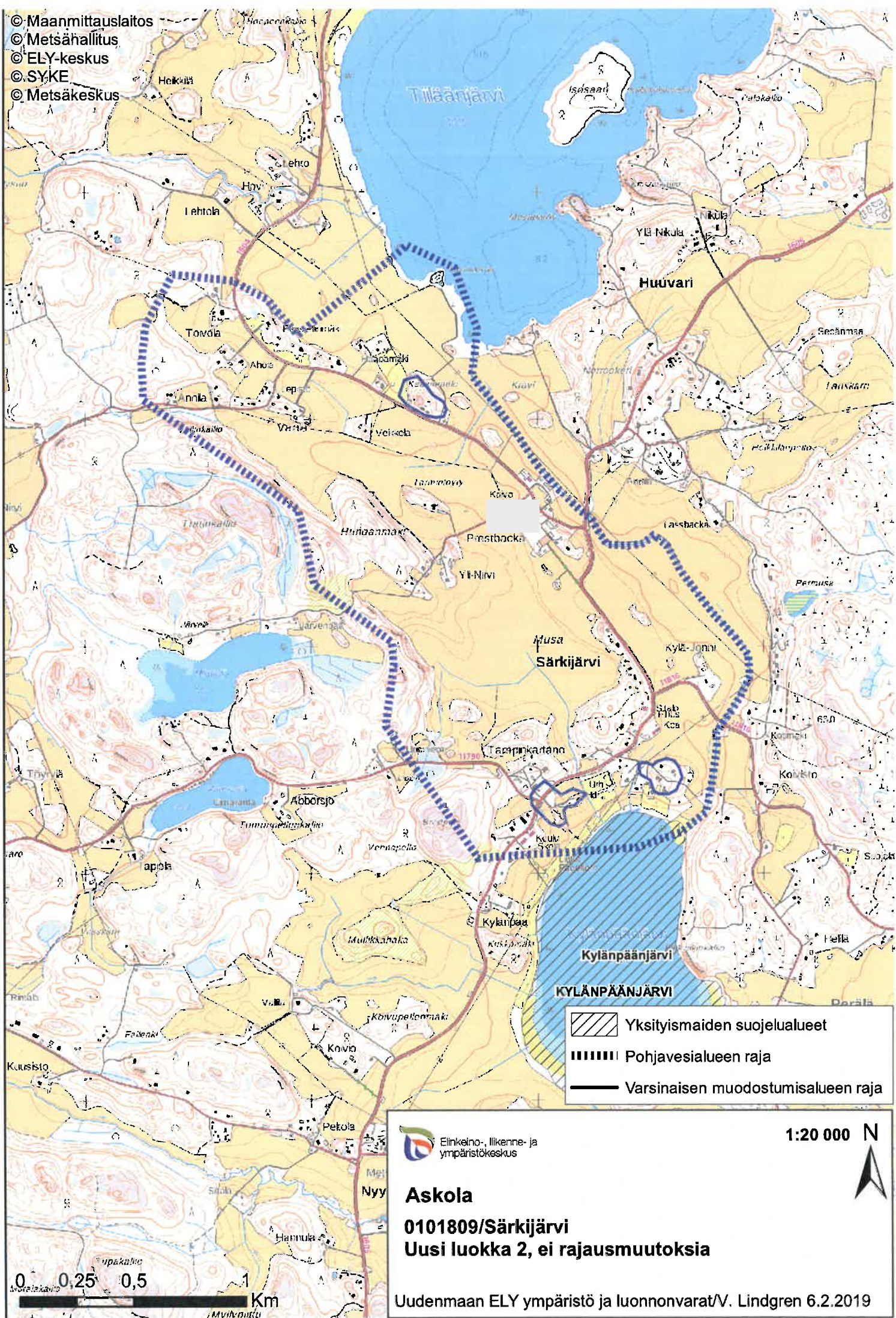


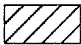


Askola
0101807/Juornaankylä
Uusi luokka 1, ei rajausmuutoksia



Uudenmaan ELY ympäristö ja luonnonvarat/V. Lindgren 6.2.2019

- © Maanmittauslaitos
- © Metsähallitus
- © ELY-keskus
- © SYKE
- © Metsäkeskus



-  Yksityismaiden suojelualueet
-  Pohjavesialueen raja
-  Varsinaisen muodostumisalueen raja



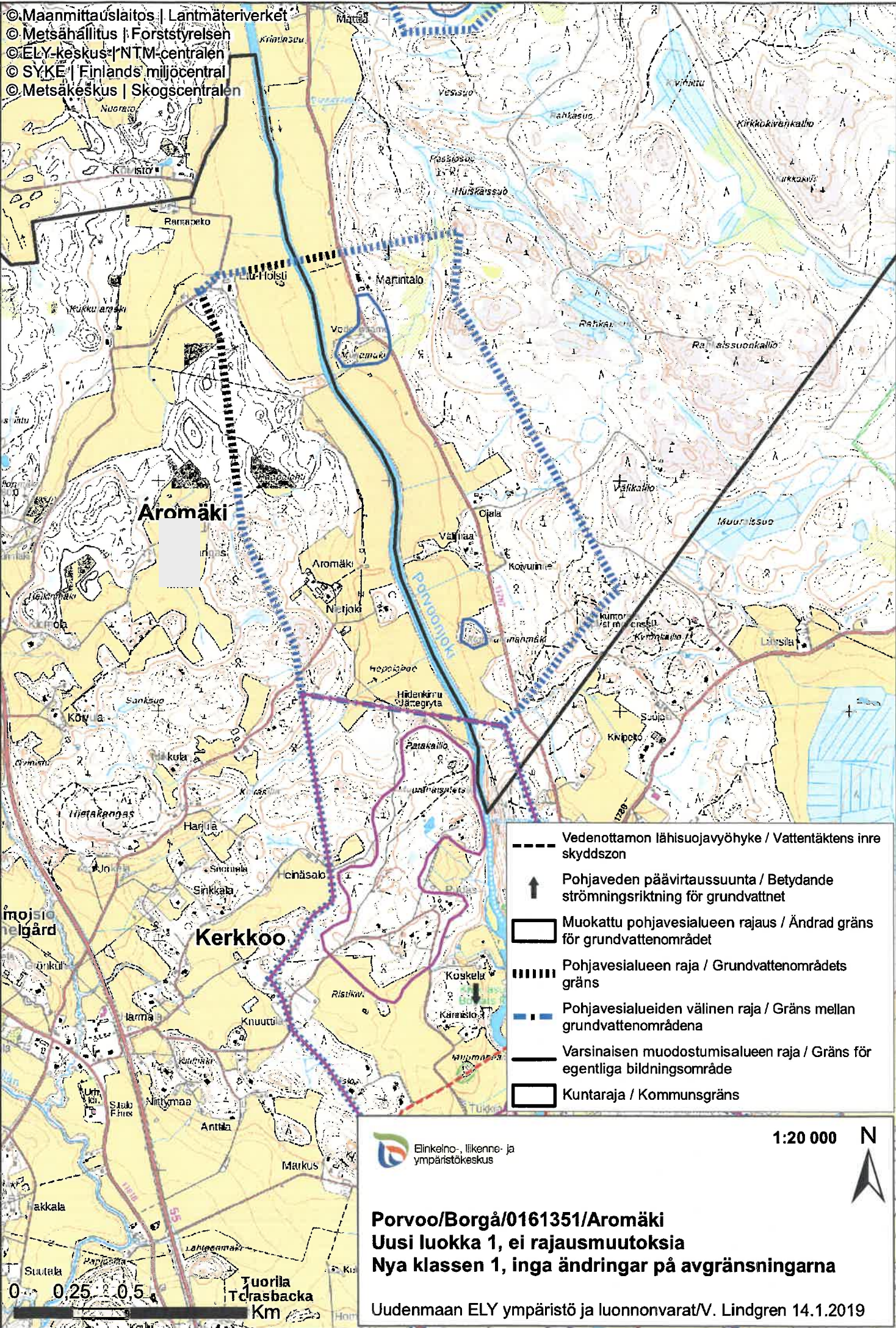
1:20 000 N










Askola
0101809/Särkijärvi
Uusi luokka 2, ei rajausmuutoksia

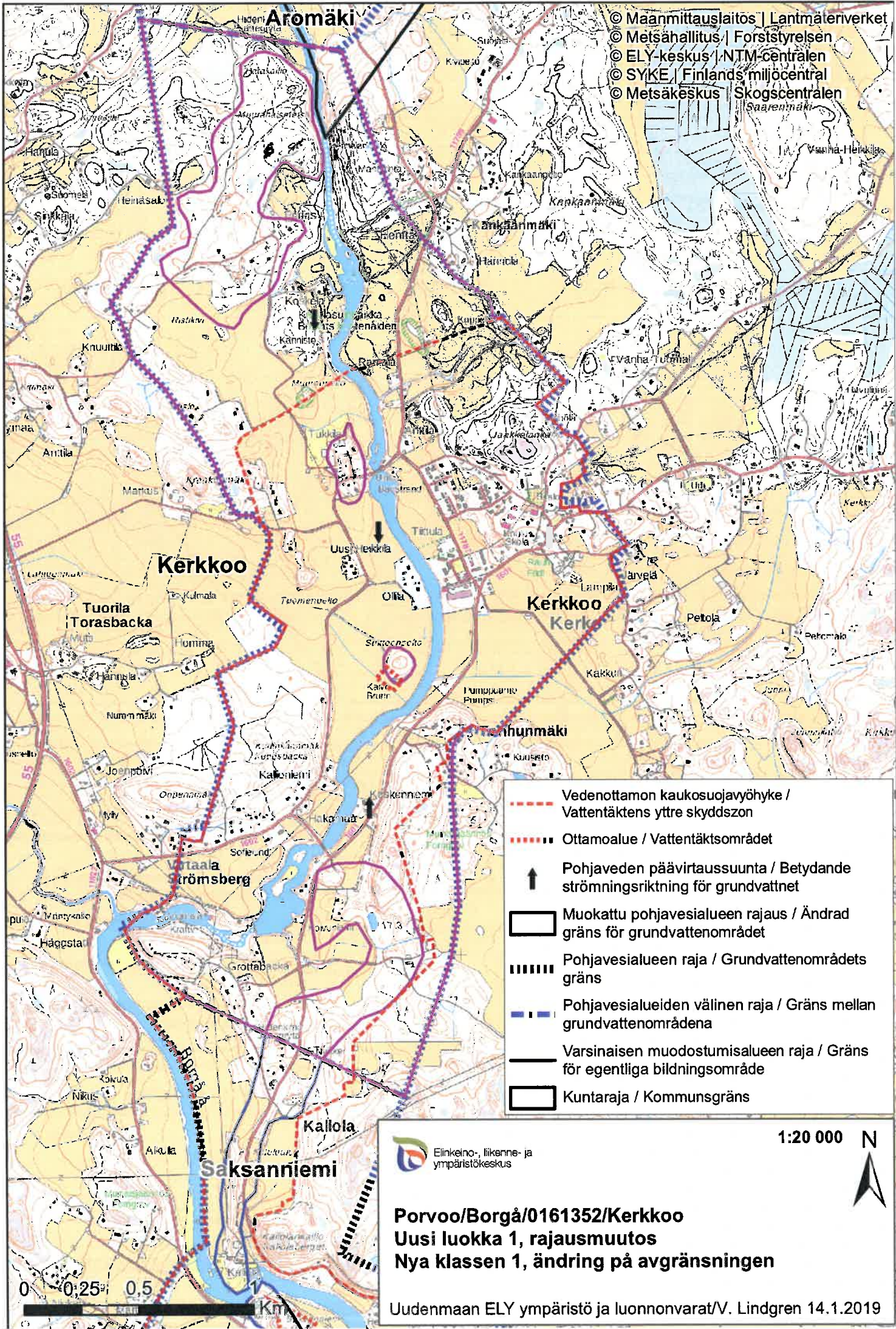


Uudenmaan ELY ympäristö ja luonnonvarat/V. Lindgren 6.2.2019




-  Vedenottamon lähisuojavaovyöhyke / Vattentäktens inre skyddszon
-  Pohjaveden päävirtaussuunta / Betydande strömningsriktning för grundvattnet
-  Muokattu pohjavesialueen rajaus / Ändrad gräns för grundvattenområdet
-  Pohjavesialueen raja / Grundvattenområdets gräns
-  Pohjavesialueiden välinen raja / Gräns mellan grundvattenområdena
-  Varsinaisen muodostumisalueen raja / Gräns för egentliga bildningsområde
-  Kuntaraja / Kommungräns

Porvoo/Borgå/0161351/Aromäki
Uusi luokka 1, ei rajausmuutoksia
Nya klassen 1, inga ändringar på avgränsningarna



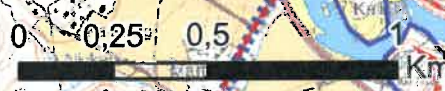
- - - - - Vedenottamon kaukosuojavyöhyke / Vattentäckens yttre skyddszon
- · - · - Ottamoalue / Vattentäcksområdet
- ↑ Pohjaveden päävirtaussuunta / Betydande strömningsriktning för grundvattnet
- Muokattu pohjavesialueen rajaus / Ändrad gräns för grundvattenområdet
- Pohjavesialueen raja / Grundvattenområdets gräns
- Pohjavesialueiden välinen raja / Gräns mellan grundvattenområdena
- Varsinaisen muodostumisalueen raja / Gräns för egentliga bildningsområde
- Kuntaraja / Kommungräns

1:20 000 N


 Elinkeino-, liikenne- ja ympäristökeskus

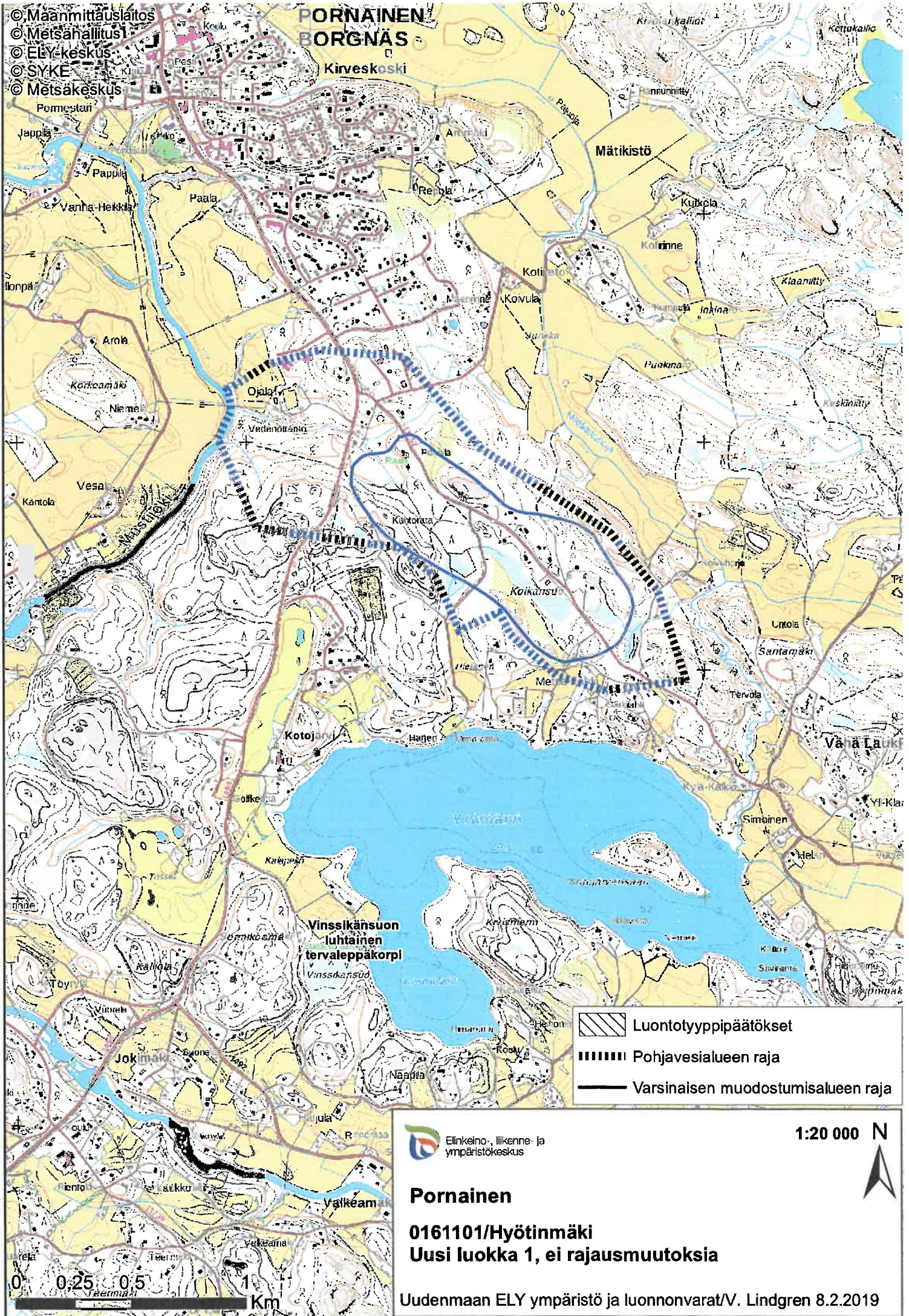
Porvoo/Borgå/0161352/Kerkkoo
Uusi luokka 1, rajausmuutos
Nya klassen 1, ändring på avgränsningen

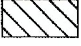


Uudenmaan ELY ympäristö ja luonnonvarat/V. Lindgren 14.1.2019




© Maanmittauslaitos
© Metsähallitus
© ELY-keskus
© SYKE
© Metsäkeskus

PORNAINEN BORGNÄS



-  Luontotyyppipäätökset
-  Pohjavesialueen raja
-  Varsinaisen muodostumisalueen raja

 Elinkeino-, liikenne- ja ympäristökeskus

1:20 000 N

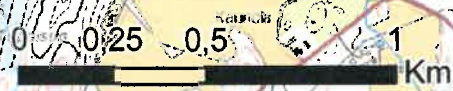
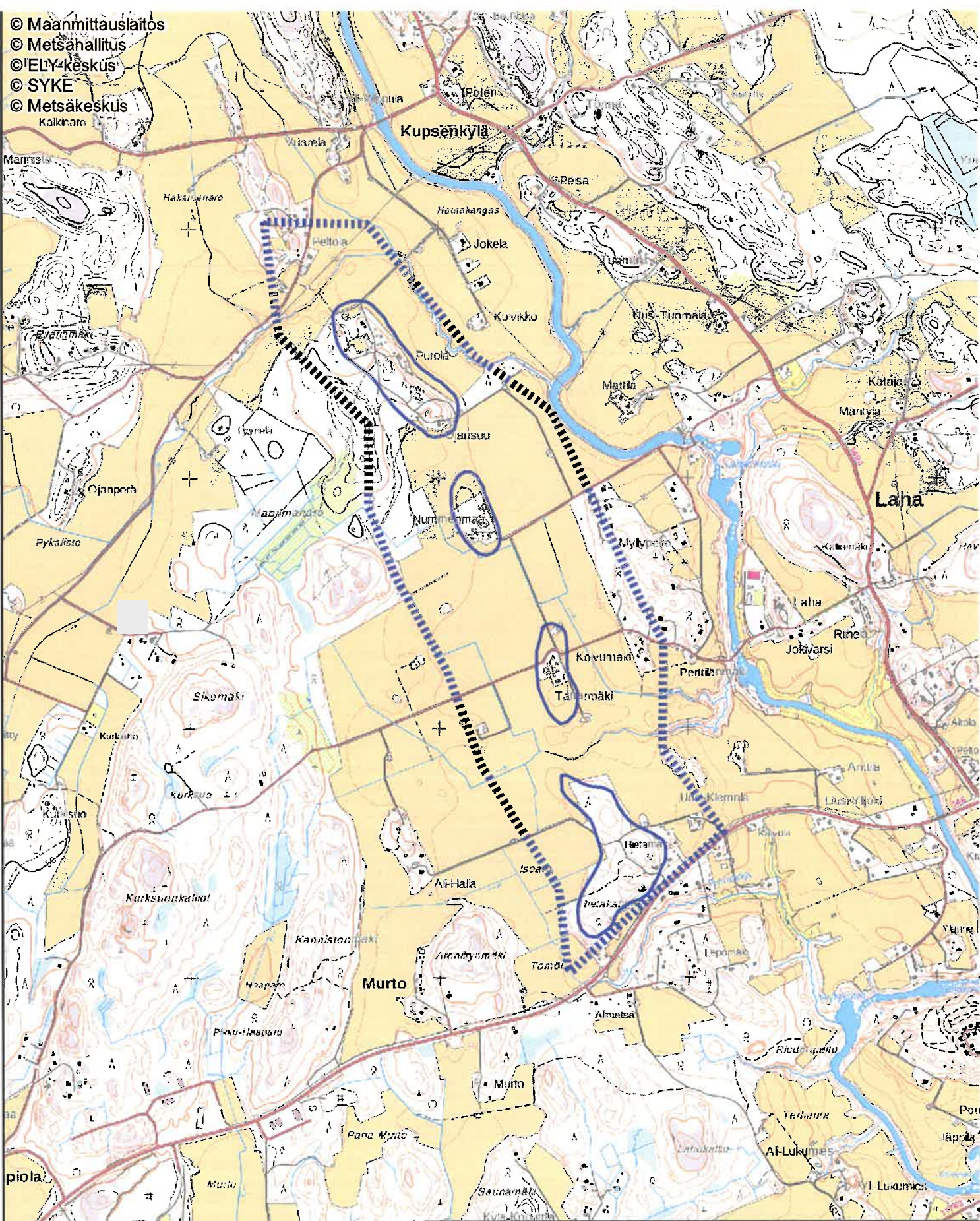


Pornainen
0161101/Hyötinmäki
Uusi luokka 1, ei rajausmuutoksia

Uudenmaan ELY ympäristö ja luonnonvarat/V. Lindgren 8.2.2019



© Maanmittauslaitos
 © Metsähallitus
 © ELY-keskus
 © SYKE
 © Metsäkeskus
 Kalkkari



----- Pohjavesialueen raja
 ————— Varsinaisen muodostumisalueen raja

 Elinkeino-, liikenne- ja ympäristökeskus

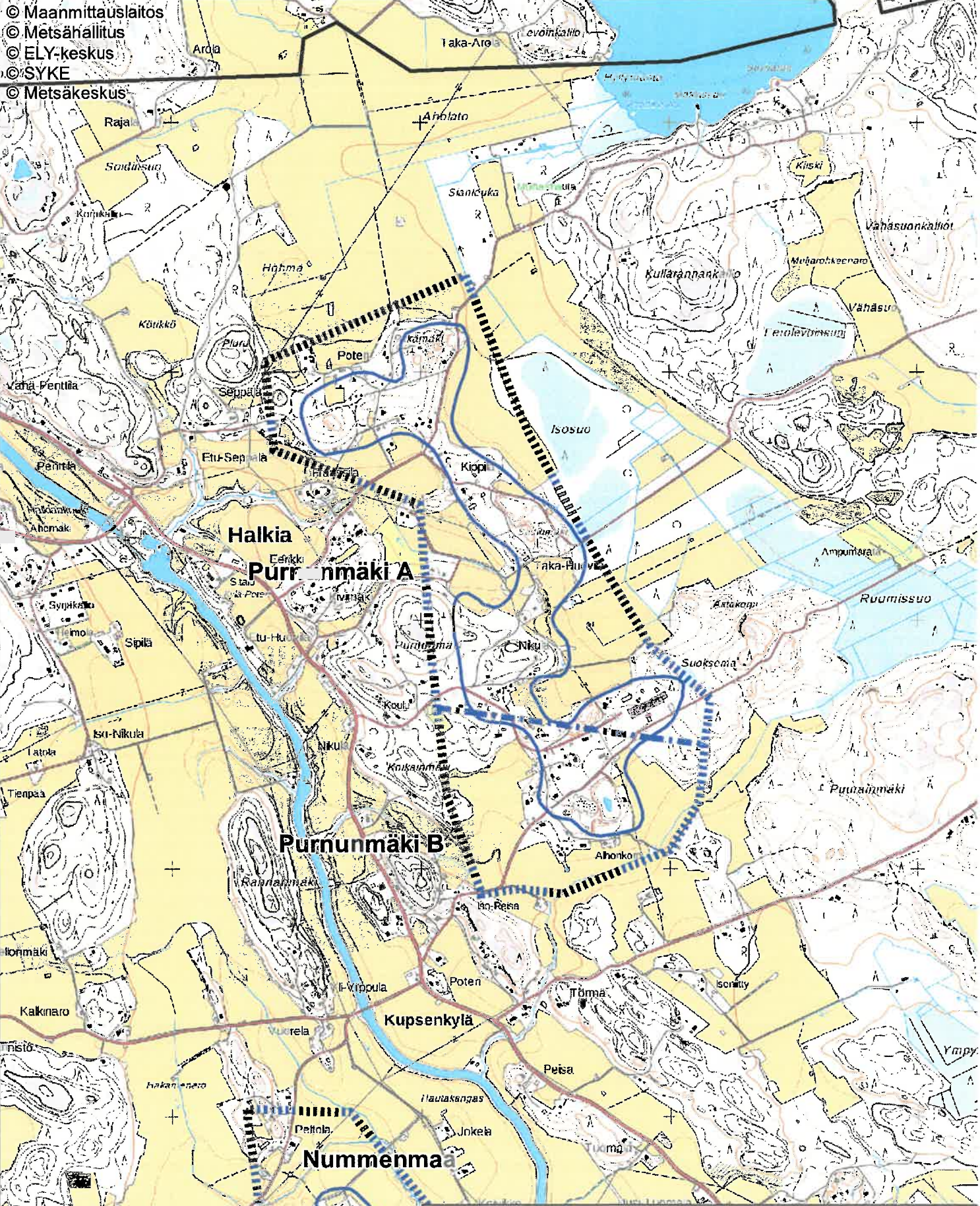
1:20 000 N







Pornainen
0161106/Nummenmaa
Uusi luokka 1, ei rajausmuutoksia

Uudenmaan ELY ympäristö ja luonnonvarat/V. Lindgren 8.2.2019

© Maanmittauslaitos
 © Metsähallitus
 © ELY-keskus
 © SYKE
 © Metsäkeskus



-  Pohjavesialueen raja
-  Pohjavesialueen osa-alueen raja
-  Varsinaisen muodostumisalueen raja
-  Kuntaraja

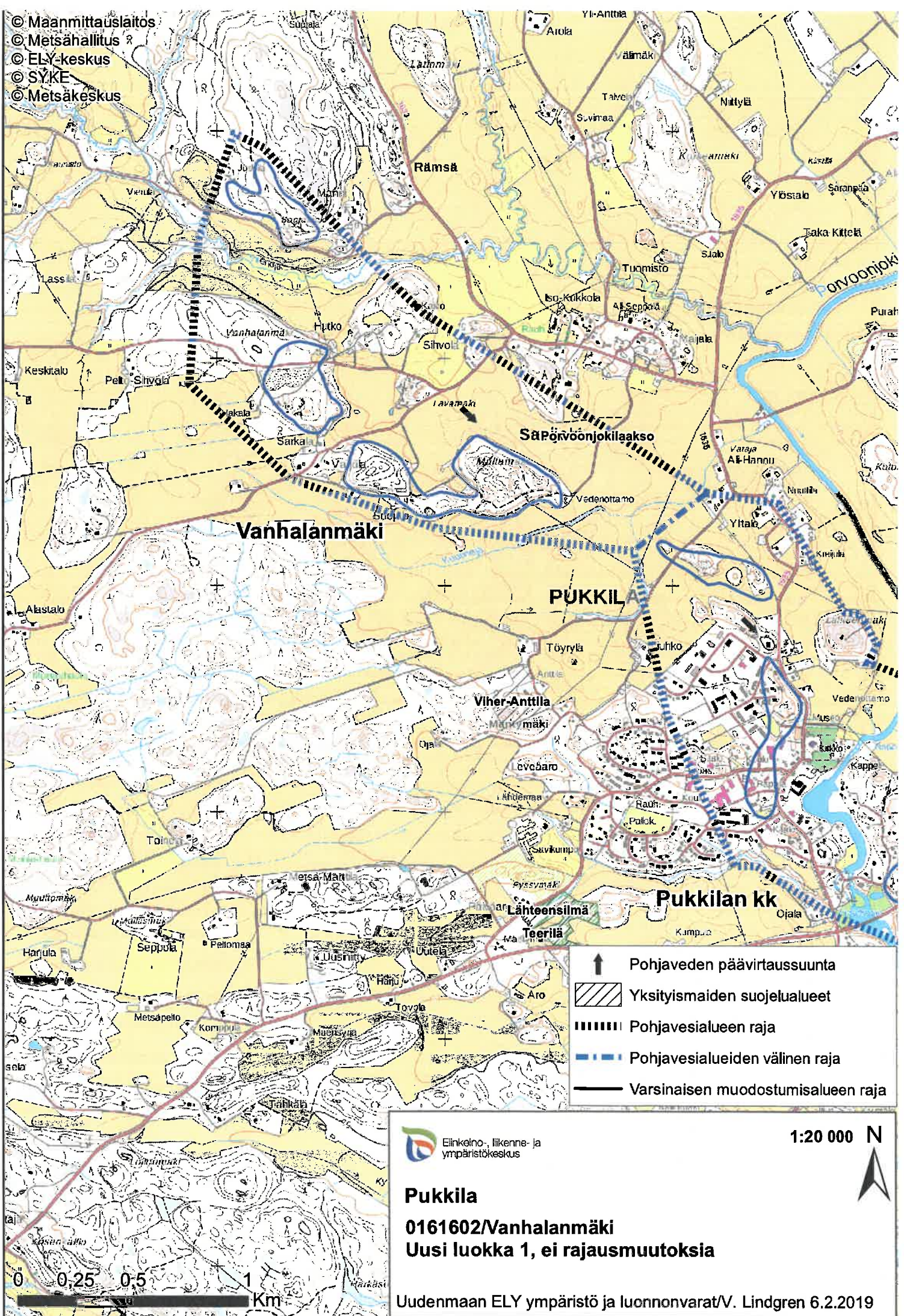
 Elinkeino-, liikenne- ja ympäristökeskus

1:20 000 N



Pornainen
0161102 A,B/Purnunmäki A,B
Uusi luokka 2, ei rajausmuutoksia

Uudenmaan ELY ympäristö ja luonnonvarat/V. Lindgren 8.2.2019



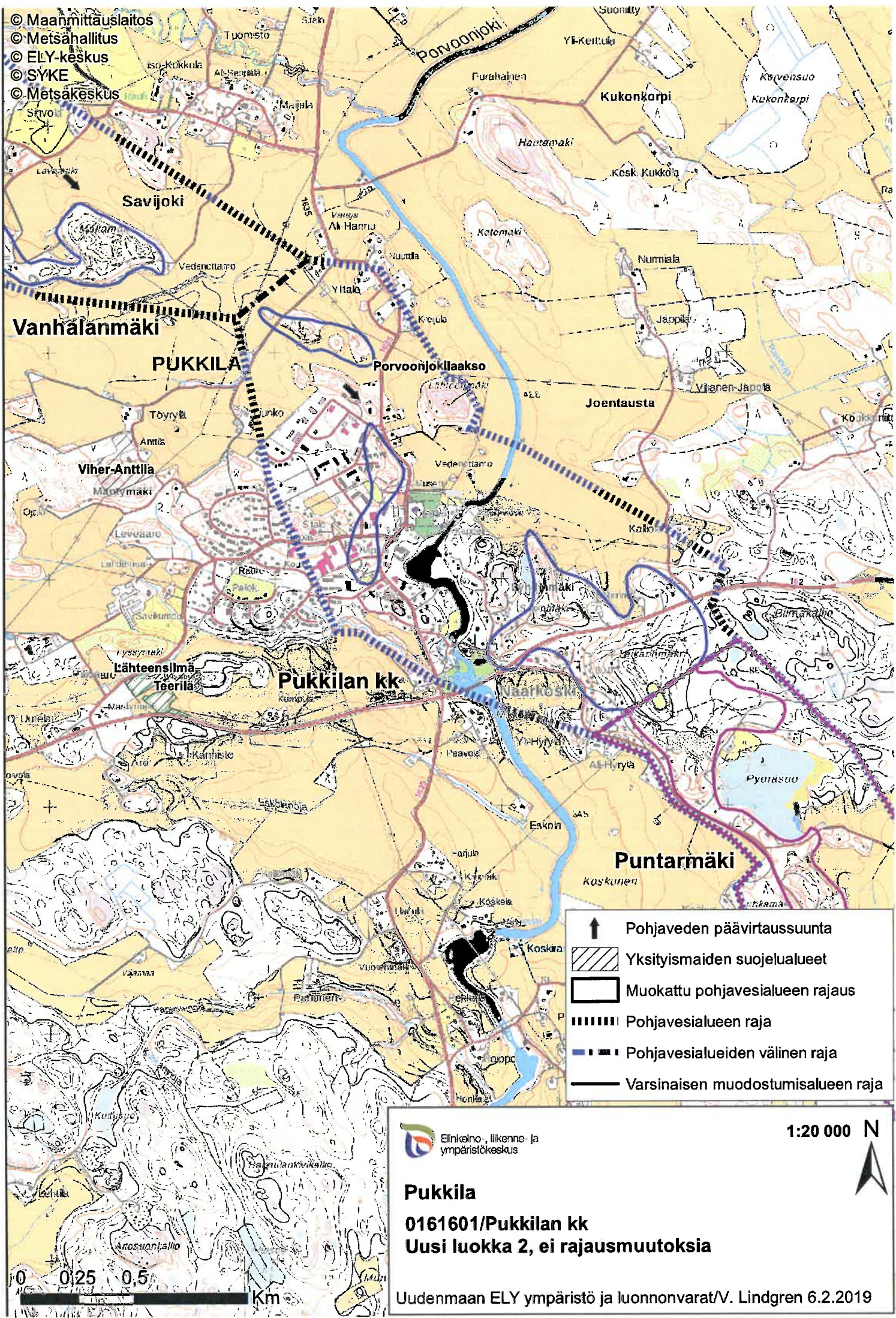
-  Pohjaveden päävirtaussuunta
-  Yksityismaiden suojelualueet
-  Pohjavesialueen raja
-  Pohjavesialueiden välinen raja
-  Varsinaisen muodostumisalueen raja


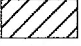






Pukkila
0161602/Vanhalanmäki
Uusi luokka 1, ei rajausmuutoksia



© Maanmittauslaitos
 © Metsähallitus
 © ELY-keskus
 © SYKE
 © Metsäkeskus



-  Pohjaveden päävirtaussuunta
-  Yksityismaiden suojelualueet
-  Muokattu pohjavesialueen raja
-  Pohjavesialueen raja
-  Pohjavesialueiden välinen raja
-  Varsinaisen muodostumisalueen raja

 Elinkeino-, liikenne- ja ympäristökeskus

1:20 000 N



Pukkila
0161601/Pukkilan kk
Uusi luokka 2, ei rajaismuutoksia






Uudenmaan ELY ympäristö ja luonnonvarat/V. Lindgren 6.2.2019

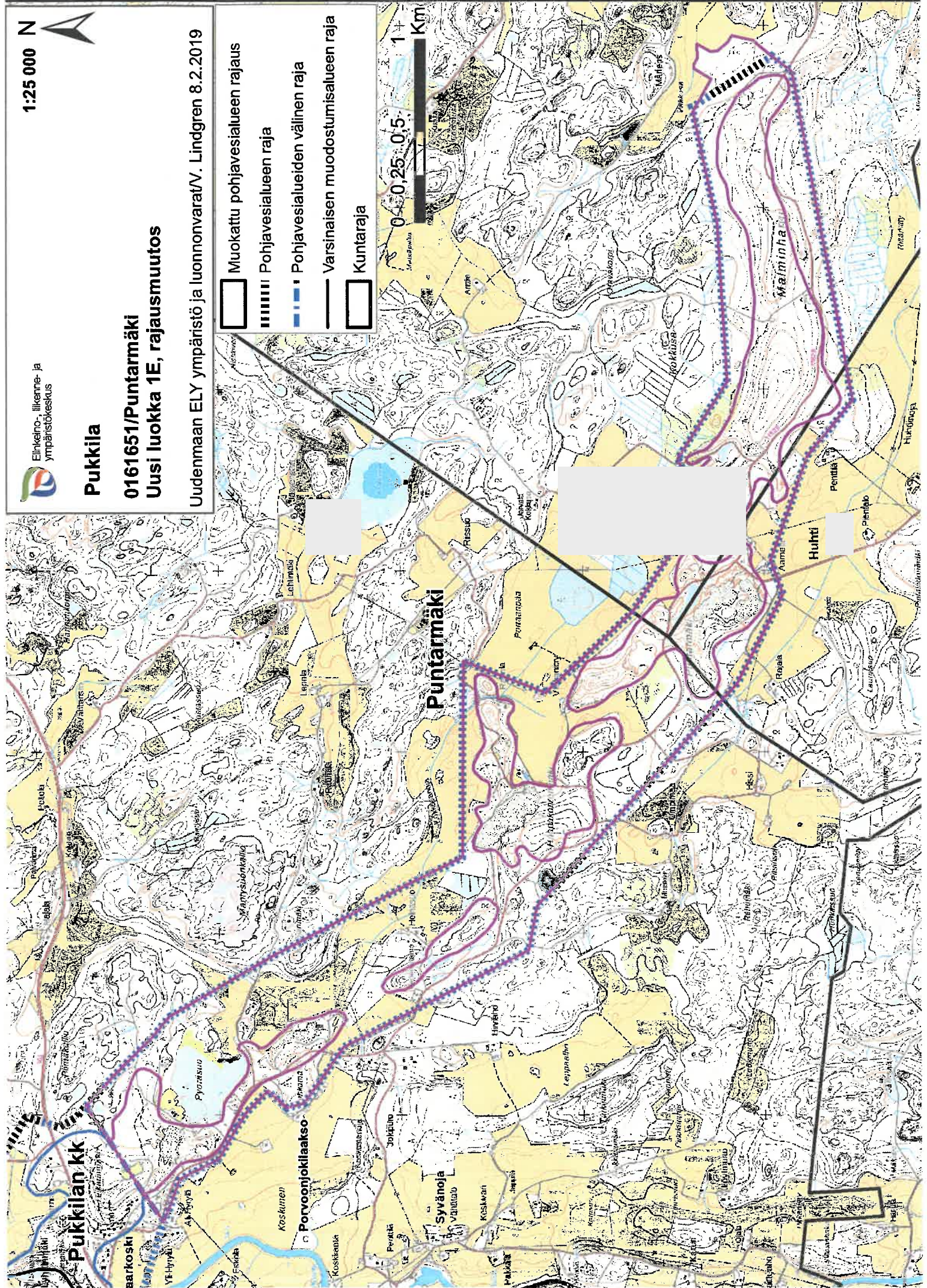
0 0,25 0,5 Km

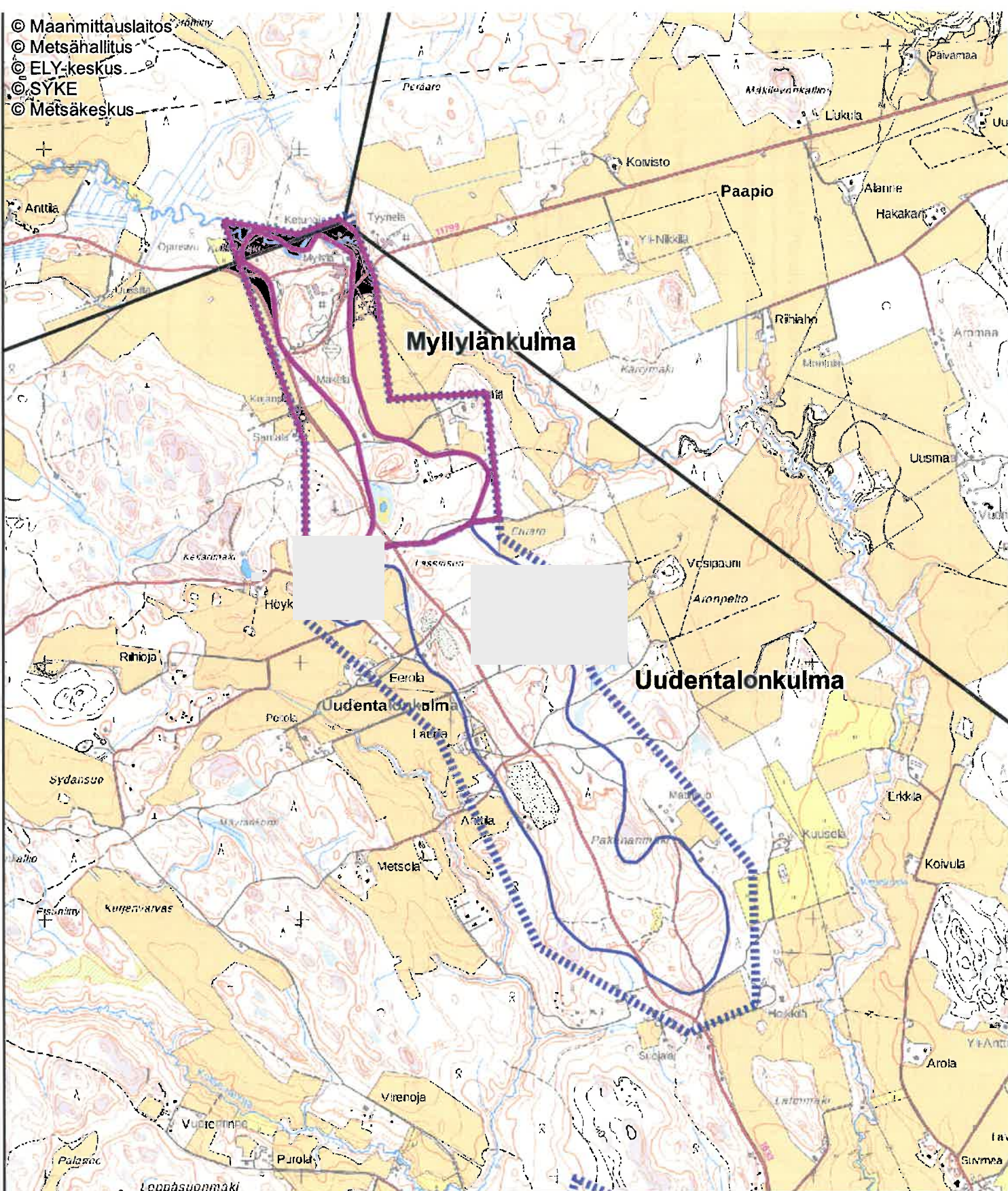
Pukkila

0161651/Puntarmäki Uusi luokka 1E, rajausmuutos

Uudenmaan ELY ympäristö ja luonnonvarat/V. Lindgren 8.2.2019

-  Muokattu pohjavesialueen rajaus
-  Pohjavesialueen raja
-  Pohjavesialueiden välinen raja
-  Varsinaisen muodostumisalueen raja
-  Kuntaraja





-  Muokattu pohjavesialueen rajaus
-  Pohjavesialueen raja
-  Pohjavesialueiden välinen raja
-  Varsinaisen muodostumisalueen raja
-  Kuntaraja



Pukkila

**0161652/Myllylänkulma
 Uusi luokka 2, rajausmuutos**

**0161603/Uudentalonkulma
 Uusi luokka 2, ei rajausmuutoksia**