

LIKENNEMERKKILUETTELO

MERKKI	NRO	NIMI	KPL
	423	Yhdistetty pyörätie ja jalkakäytävä	2
	122	Pelastustie	1
	872A	Huoltoajo sallittu	1

HUOMI!
Liikennemerkkien ja tiemerkintöjen sijainti kartalla on ohjeellinen, sijainti määritetään rakentamisen yhteydessä. Tiemerkinnät ja liikennemerkit Liikenneviraston ohjeiden mukaisesti.

HUOMI!
Rakennetun vesijohdon, jäteveden, huleveden ja kaapeleiden sijainti kartalla on likimääräinen. Tarkka paikka on selvitettävä kaivutöiden yhteydessä.

MERKINTÖJEN SELITYKSET

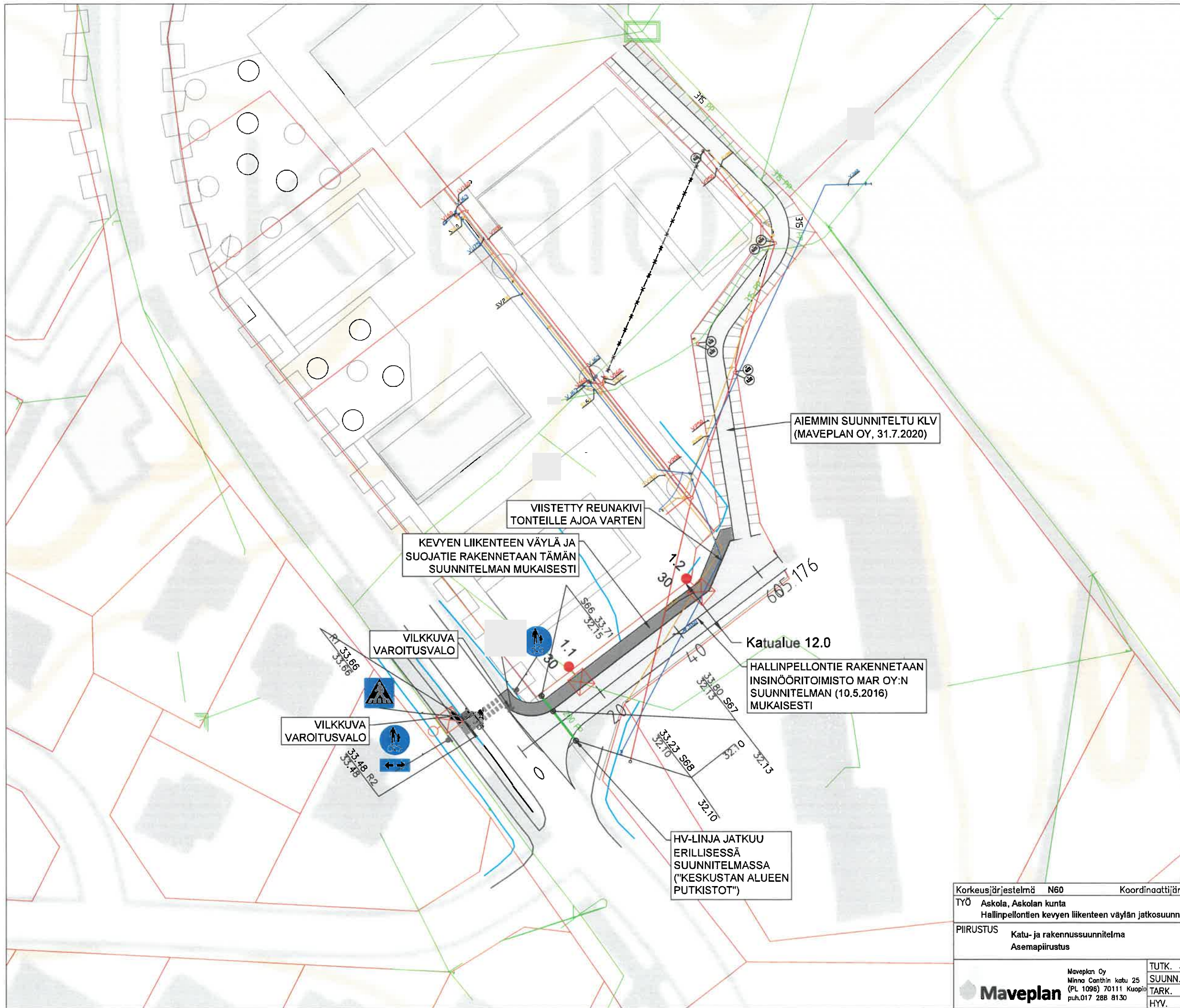
	Nykyinen kaapeli
	Nykyinen vesijohto
	Nykyinen jätevesiviemäri
	Nykyinen hulevesiviemäri
	Suunniteltu hulevesiviemäri ja rittikansikaivo
	Päälysteen reuna
	Katu, asfaltti
	Suunniteltu salaoja ja salaojan tarkastusputki
	LED-valaisin

Korkeusjärjestelmä N60 Koordinaattijärjestelmä TM35

TYÖ Askola, Askolan kunta
Hallinpellontien kevyen liikenteen väylä

PIIRUSTUS Katu- ja rakennussuunnitelma
Asemapiirustus

	Maveplan Oy Mikko Cañhlin katu 25 (PL 1096) 70111 Kuopio puh.017 288 8130	TUTK. JoH	PIIRT. TuT	MITTAK. 1:500
		SUUNN. JoH/TuT		PVM. 25.11.2020
		TARK. SaP		PIIR. NRO
		HYV. EsH		30033/AP



LIKENNEMERKKILUETTELO

MERKKI	NRO	NIMI	KPL
	812-1a	Valkutusalue molempiin suuntiin	1
	D6	Yhdistetty pyörätie ja jalkakäytävä	2
	E1	Suojatie	2

HUOMI
Liikennemerkkien ja tiemerkintöjen sijainti kartalla on ohjeellinen, sijainti määritetään rakentamisen yhteydessä. Tiemerkinnät ja liikennemerkit Liikenneviraston ohjeiden mukaisesti.

HUOMI
Rakennetun vesijohdon, jäteveden, huleveden ja kaapeleiden sijainti kartalla on likimääräinen. Tarkka paikka on selvítettävä kaivutöiden yhteydessä.

MERKINTÖJEN SELITYKSET

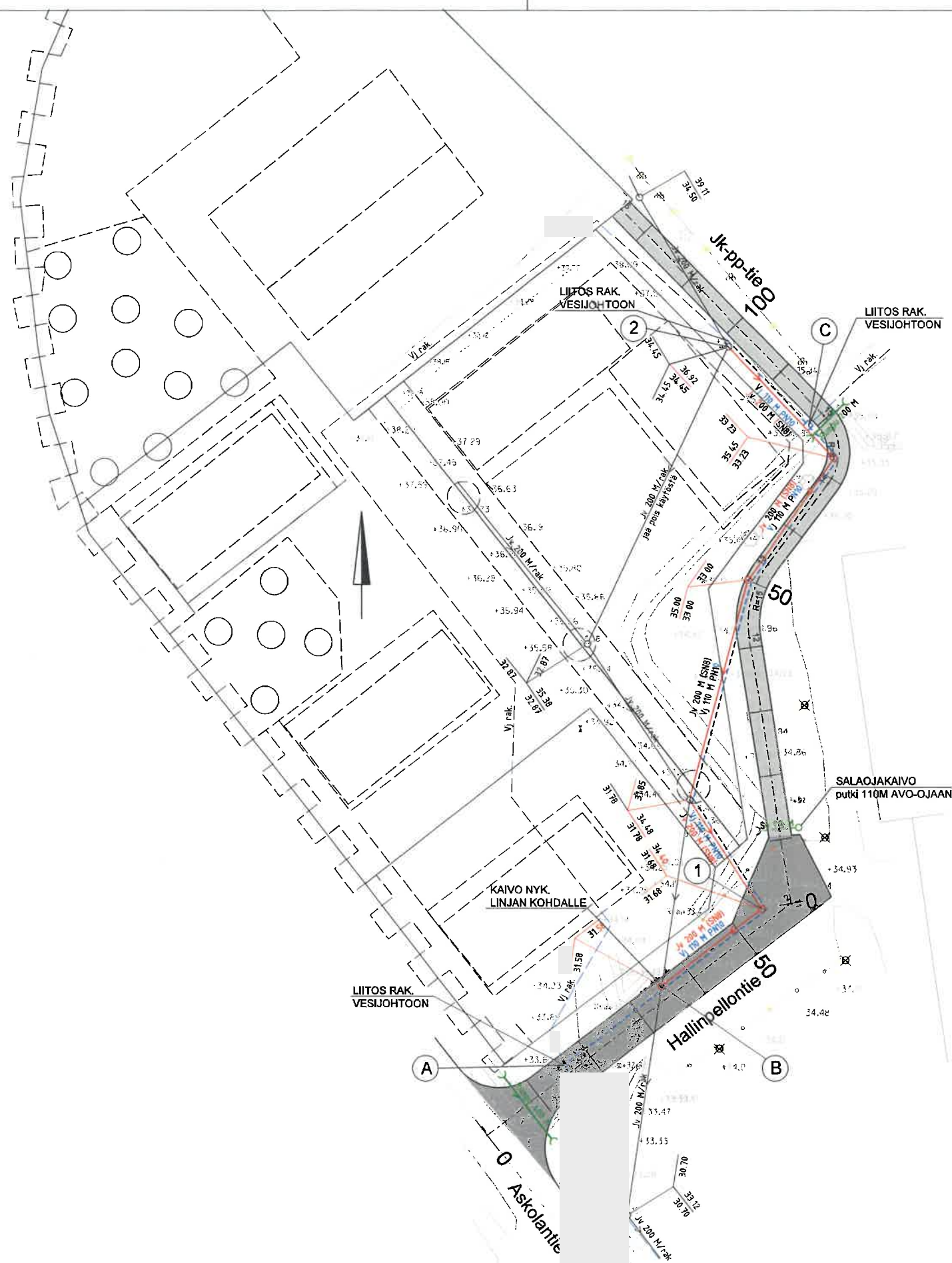
	Nykyinen vesijohto
	Nykyinen jätevesiviemäri
	Nykyinen hulevesiviemäri
	Nykyinen kaapeli
	Nykyinen päällysteen reuna
	Nykyinen oja
	Hulevesiviemäri ja riiäkansikaivo
	Päällysteen reuna
	Aiemmin suunniteltu katu
	Katu, asfaltti
	LED-valaisin

Korkeusjärjestelmä N60 Koordinaattijärjestelmä TM35

TYÖ Askola, Askolan kunta
Hallinpellontien kevyen liikenteen väylän jatkosuunnittelu

PIIRUSTUS Katu- ja rakennussuunnitelma
Asemapiirustus

<p>Maveplan Oy Minna Canthin katu 25 (PL 1096) 70111 Kuopio puh.017 288 8130</p>	TUTK. JoH	PIIRT. TuT	MITTAK. 1:500
	SUUNN. JoH/TuT		PVM. 29.1.2021
	TARK. SaP		PIIR. NRO
	HYV. EsH		30033/AP2

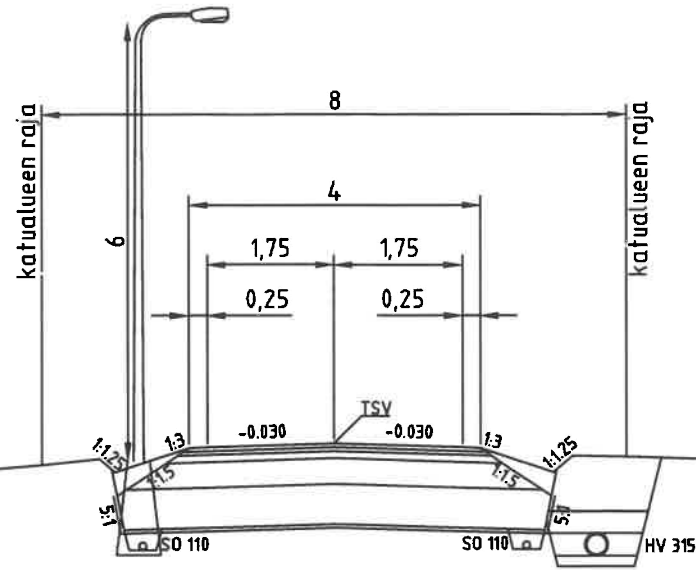


--- RAK. VESIJOHTO
TARKKA SIJAINTI EI TIEDOSSA

KP 521 h=+40.113

TUNN.	LUKUM.	MUUTOS	NMI	PVM
K.osa/kyllä	Kerhöl./Tila	Tontti/Kno	Viranomaisen arkistokerkintöjä varten	
Hakemusnumero			Pirustaja	Järk. n:o
Rakennuskohteen nimi ja osio			Pirustuksen sisältö	Mittakaava
HALLINPELLONTIEN YMPÄRISTÖN KUNNALLISTEKNIikka ASKOLA			SUUNNITELMAKARTTA	1:500
Suunnittelijan nimi, pätevyys ja allekirjoitus M INSINÖÖRITOIMISTO MAR OY Kokkurinne 1 18100 Heikola p. 040-5161 824 instomar@phinf.fi			Suunnittelijan työn numero ja piirustuksen numero KUN-933.1	
10.05.2016 MATTI RAILIMO				

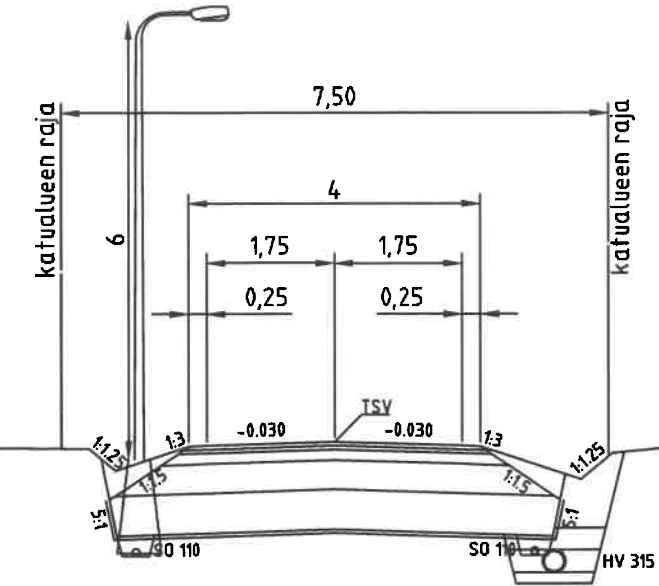
Hallinpellontie klv 3.5 / 4.0 m
pl. 0-80



KATULUOKKA 6 (KEVYEN LIIKENTEN VÄYLÄ)

KULUTUSKERROS AB 11	50 mm
TASAUSKERROS M 0/32	50 mm
KANTAVA KERROS M 0/56	100 mm
JAKAVA KERROS M 0/56...0/90	350 mm
SUODATINKERROS Hk	550 mm
SUODATINKANGAS N3	
YHTEENSÄ	1100 mm

Hallinpellontie klv (huoltotie) 3.5 / 4.0 m
pl. 80-125




KATULUOKKA 5 (HUOLTOTIE)

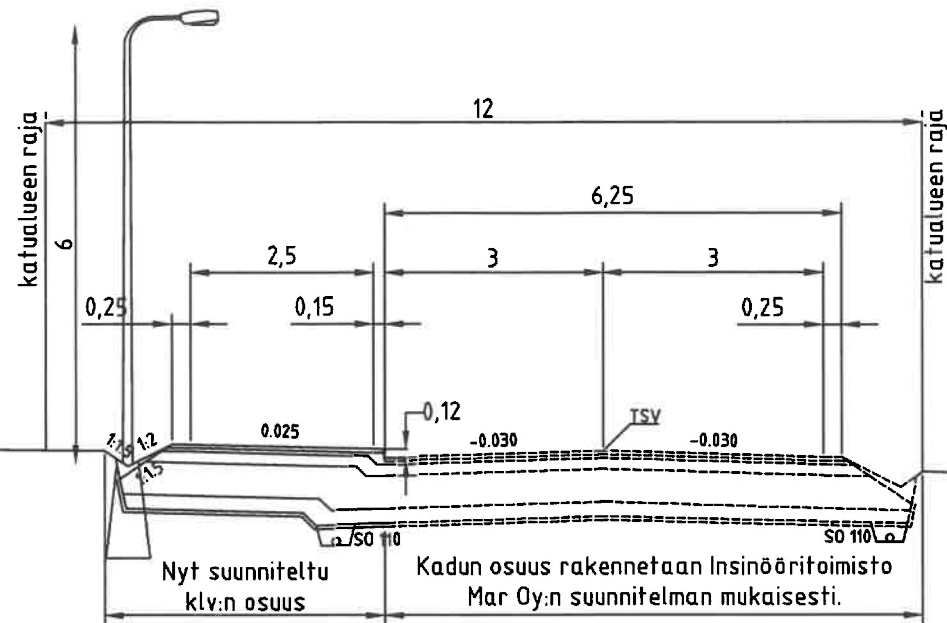
KULUTUSKERROS AB 16	50 mm
TASAUSKERROS M 0/32	50 mm
KANTAVA KERROS M 0/56	150 mm
JAKAVA KERROS M 0/56...0/90	400 mm
SUODATINKERROS Hk	550 mm
SUODATINKANGAS N3	
YHTEENSÄ	1200 mm

Painanteiden syvyydet vaihtelevat.

Pituus- ja poikkisuuntaiset siirtymäkiilat
rakennetyypin välillä InfraRYL 21510.3.2 mukaisesti

Korkeusjärjestelmä	N60	Koordinaattijärjestelmä	TM35
TYÖ	Askola, Askolan kunta Hallinpellontien kevyen liikenteen väylä		
PIIRUSTUS	Katu- ja rakennussuunnitelma Rakenteellinen tyyppipoikkileikkaus		
 Maveplan Oy Minna Canthin katu 25 (PL 1096) 70111 Kuopio puh.017 288 8130	TUTK. JoH	PIIRT. TuT	MITTAK. 1:100
	SUUNN. JoH/TuT		PVM. 31.7.2020
	TARK. SaP	PIIR. NRO	
	HYV. EsH	30033/TPL	

Hallinpellontie klv jatkosuunnittelu 2,75 / 2,5 m



KATULUOKKA 6 (KEVYEN LIIKENTEN VÄYLÄ)


KULUTUSKERROS AB 11	50 mm
TASAUSKERROS M 0/32	50 mm
KANTAVA KERROS M 0/56	150 mm
JAKAVA KERROS M 0/56...0/90	450 mm
SUODATINKERROS Hk	200 mm
SUODATINKANGAS N3	
YHTEENSÄ	900 mm

Hallinpellontie rakennetaan insinööritoimisto Mar Oy:n suunnitelman (10.5.2016) mukaisesti.

Kevyen liikenteen väylä rakennetaan reunakivellä korotettuna ja liitetään suunniteltuun Hallinpellontien päällysteen reunaan.

Painanteiden syvyydet vaihtelevat.

Pituus- ja poikkisuuntaiset siirtymäkiilat rakennettyyppien välillä InfraRYL 21510.3.2 mukaisesti

Korkeusjärjestelmä	N60	Koordinaattijärjestelmä	TM35
TYÖ	Askola, Askolan kunta Hallinpellontien kevyen liikenteen väylän jatkosuunnittelu		
PIIRUSTUS	Katu- ja rakennussuunnitelma Rakenteellinen tyyppi- ja poikkileikkaus		
 Maveplan Oy Minna Canthin katu 25 (PL 1096) 70111 Kuopio puh.017 288 8130	TUTK. JoH	PIIRT. TuT	MITTAK. 1:100
	SUUNN. JoH/TuT		PVM. 29.1.2021
	TARK. SaP		PIIR. NRO
	HYV. EsH		30033/TPL2

